

Gynofit Milchsäure-Gel

Gynofit wurde in Zusammenarbeit mit Gynäkologen entwickelt um Anzeichen von Reizungen im vaginalen Bereich zu bereinigen. Wenn die Beschwerden auch bei vorschriftsgemäßer Anwendung nicht gelindert werden, so setzen Sie sich mit Ihrem Arzt oder Apotheker in Verbindung.

Warum kann es zu Reizungen kommen?

Zugrunde liegt meist eine Störung des vaginalen Milieus z.B. durch den Gebrauch von Seifen, Intimsprays, vaginalen Tampons oder zu starke Monatsblutungen.

Um welche Art von Reizungen kann es sich dabei handeln?

Brennen, Irritationen, stärkere Absonderungen, Geruchsausstrahlung, Juckreize, dammbezügliches Unwohlsein, usw.

Wie wirkt Gynofit Milchsäure-Gel?

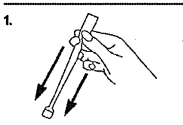
Gynofit setzt sich zusammen aus Glykogen und Milchsäure um den pH-Wert zu senken. Dank diesen zwei Komponenten und dank seinem physiologischen pH-Wert trägt Gynofit zum natürlichen Gleichgewicht der Scheidenflora bei und lindert Juckreiz und Beschwerden.

Wie verwendet man Gynofit?

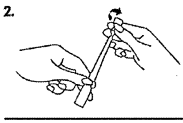
Gynofit ist ein Gel, welches man am Abend in liegender Stellung in die Scheide einführt. Jede Tube entspricht einer Anwendungsmenge. Das Gel wird direkt aus dem speziell geformten, versiegelten Applikator in die Vagina eingebracht.

Applikator aus der versiegelten Umhüllung nehmen.

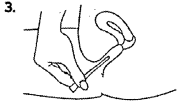
Dann



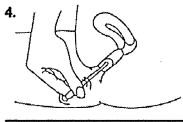
1. Schütteln des Tubeninhaltes gegen die Tubenspitze



2. Abbrechen der Spitze der Tube durch Abdrehen.



3. Einföhren des Applikators in die Scheide.



4. Vollständiges Ausdrücken des Inhalts in die Scheide.

Anwendung am besten nachts.
Gebrauch zur Pflege nach Bedarf.

Wann dürfen Sie Gynofit Milchsäure-Gel nicht verwenden?

Wenn Sie gegen einen der Inhaltsstoffe allergisch sind, dürfen Sie Gynofit Milchsäure-Gel nicht anwenden. Gynofit Milchsäure-Gel ist nicht für die Anwendung bei Verletzungen oder von sonstigen krankhaften Zuständen der äußeren Geschlechtsorgane oder der Vagina geeignet.

Wichtige Hinweise:

Gynofit kann nicht zur Empfängnisverhütung verwendet werden und enthält keine spermiziden Inhaltsstoffe.

Gynofit Milchsäure-Gel enthält keine Konservierungsmittel. Ohne Parfum.

Aufbewahrung bei Raumtemperatur.

Ausser Reichweite von Kindern aufbewahren.

Zusammensetzung (nach INCI):

Aqua, Propylene Glycol, Hydroxypropyl Methylcellulose, Sodium Lactate, Lactic Acid, Glycogen, P-Anisic Acid, Levulinic Acid, Sodium Hydroxide

Anmerkungen:

Es ist möglich, dass Sie bei der Anwendung von Gynofit Milchsäure-Gel ein leichtes Brennen verspüren (vor allem bei den ersten Anwendungen). Dieses Brennen verschwindet schnell. Im Falle starken Brennens (sehr selten beobachtet) benachrichtigen Sie Ihren behandelnden Arzt. Bitte teilen Sie Ihrem Arzt mit, welche weiteren Produkte Sie verwenden, auch selbst gekaufte.

Sollten Sie unter einer Trockenheit der vaginalen Schleimhäute leiden, so empfehlen wir Ihnen das Gynofit Befeuchtungs-Gel, erhältlich mit 6 oder 12 Einmalanwendungen.

Gynofit Milchsäure-Gel und Gynofit Befeuchtungs-Gel sind Medizinprodukte.

Rezeptfrei erhältlich in Apotheken.

Markeneigentümer:

Tentan AG, Brünliweg 16,
CH-4433 Raminsburg

Vertrieb:

Murnauer Markenvertrieb GmbH,
D-65468 Trebur

www.murnauers.de



Gynofit Befeuchtungs-Gel

Gynofit wurde in Zusammenarbeit mit Gynäkologen zur symptomatischen Minderung von vaginaler Trockenheit und den damit verbundenen Beschwerden entwickelt. Wenn die Beschwerden auch bei vorschriftsgemässer Anwendung nicht gelindert werden, so setzen Sie sich mit Ihrem Arzt oder Apotheker in Verbindung.

Was ist Gynofit Befeuchtungs-Gel?

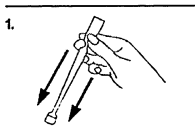
Gynofit Befeuchtungs-Gel ist ein wässriges Vaginal-Gel welches einen dünnen Feuchtigkeitfilm auf der Scheidenwand bildet und so die Schleimhaut befeuchtet.

Wie verwendet man Gynofit?

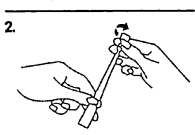
Gynofit führt man vorzugsweise am Morgen in die Scheide ein. Jede Tube entspricht einer Anwendungs menge. Das Gel wird direkt aus dem speziell geformten, versiegelten Applikator in die Vagina eingebracht.

Applikator aus der versiegelten Umhüllung nehmen.

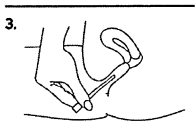
Dann



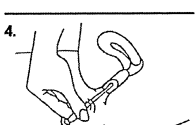
1. Schütteln des Tubeninhalts gegen die Tubenspitze



2. Abbrechen der Spitze der Tube durch Abdrehen.



3. Einführen des Applikators in die Scheide.



4. Vollständiges Ausdrücken des Inhalts in die Scheide.

Gynofit Befeuchtungs-Gel kann bei Bedarf täglich angewendet werden. Der Gebrauch einer Slipeinlage ist während dieser Behandlung zu empfehlen.

Wann dürfen Sie Gynofit Befeuchtungs-Gel nicht verwenden?

Wenn Sie gegen einen der Inhaltsstoffe allergisch sind, dürfen Sie Gynofit Befeuchtungs-Gel nicht anwenden. Gynofit Befeuchtungs-Gel ist nicht für die Anwendung bei Verletzungen oder von sonstigen krankhaften Zuständen der äußeren Geschlechtsorgane oder der Vagina geeignet.

Wichtige Hinweise:

Gynofit kann nicht zur Empfängnisverhütung verwendet werden und enthält keine spermiziden Inhaltsstoffe.

Gynofit Befeuchtungs-Gel enthält keine Konservierungsmittel. Ohne Parfum.

Aufbewahrung bei Raumtemperatur.



Ausser Reichweite von Kindern aufbewahren.

Zusammensetzung (nach INCI):

Aqua, Glycerin, Propylene Glycol, Hydroxyethylcellulose, Citric Acid, P-Anisic Acid, Levulinic Acid, Sodium Hydroxide.

Sollten Sie unter schlecht riechendem Ausfluss, Brennen oder Juckreiz leiden, so empfehlen wir Ihnen das Gynofit Milchsäure-Gel, erhältlich mit 6 Einmalanwendungen.

Gynofit Milchsäure-Gel und Gynofit Befeuchtungs-Gel sind Medizinprodukte

Rezeptfrei erhältlich in Apotheken in Packungen zu 6 oder 12 Einmalanwendungen.

Markeneigentümer:

Tentan AG, Brünliweg 16, CH-4433 Ramlnsburg

Vertrieb:

Murnauer Markenvertrieb GmbH,
D-65468 Trebur

www.murnauers.de