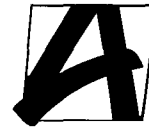


# Alfason® Repair



Alfason® Repair ist eine Spezialcreme für trockene bis sehr trockene Haut, die sowohl Sofort- als auch Langzeitwirkung aufweist.

## Was die Haut trocken macht...

Viele Menschen neigen von Natur aus zu trockener und empfindlicher Haut. Ein Problem, das sich mit zunehmendem Alter verstärkt. Auch äußere Einflüsse spielen hierbei eine Rolle. Häufiges Duschen, aber auch trockene Heizungsluft oder eisige Kälte können dazu führen, daß Ihre Haut rauh und rissig wird. Der Feuchtigkeits- und Fetthaushalt gerät aus dem Gleichgewicht.

Dies liegt weniger daran, daß der Haut zu wenig Feuchtigkeit zur Verfügung steht. Denn normalerweise wird die Haut von innen herbefeuchtet. Ursache ist vielmehr, daß die Haut ihre Feuchtigkeit aufgrund einer geschädigten Hautbarriere zu schnell verliert. So wie Ihre Wäsche trocknet, wenn Sonne und Wind das Wasser zum Verdunsten bringen, so ist es die größere Verdunstung, die Ihre Haut zum Austrocknen bringt.

## Hautbarriere - was ist das?

Zu den wichtigsten Aufgaben der Haut gehört es, das Wasser im Körper zu halten und das Eindringen von schädlichen Substanzen zu verhindern. Hierfür ist die oberste Hautschicht verantwortlich, die die schützende Barriere gegenüber der Umwelt darstellt. Sie besteht aus flachen Hornzellen, die von speziellen Barriere-Fettstoffen umgeben sind. Von besonderer Wichtigkeit sind hierbei: Ceramide, freie Fettsäuren und Cholesterol.

Nur, wenn diese Barriere-Fettstoffe in einem natürlichen Verhältnis zueinander vorliegen, kann die Haut ihre Feuchtigkeit bewahren und fühlt sich weich und geschmeidig an.

## Wenn die Barriere gestört ist...

Tagtäglich schaben, reiben und schrubben wir ein wenig von der Hautbarriere ab. Wasser, Seife und Shampoo lösen die Barriere-Fettstoffe heraus. Wir entfernen also nicht nur den Schmutz, sondern auch die wichtigen Fettstoffe der Schutzbarriere.

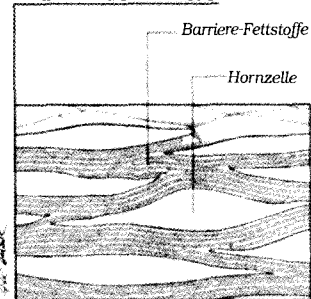
Wenn diese Fettstoffe verschwinden, wird die Barriere "undicht" und die Verdunstung steigt an. Die Haut schützt sich dagegen, indem sie innerhalb der ersten Stunden alle Fette freisetzt, die in ihren natürlichen Speichern (lamellar bodies) noch verfügbar sind.

Damit kann aber nur ca. 20% der Barriere wieder hergestellt werden. Die Haut muß Fettstoffe neu nachbilden, ein Prozeß, der bis zu 5 Tage in Anspruch nimmt. Wird die Barriere in dieser Zeit wiederholt beansprucht, so hat sie nicht die Möglichkeit, sich vollständig selbst zu regenerieren - die Haut wird chronisch (dauerhaft) trocken.

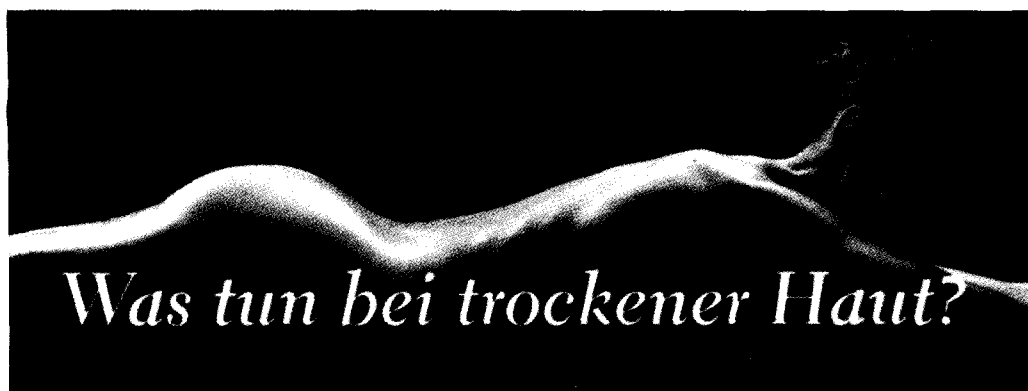
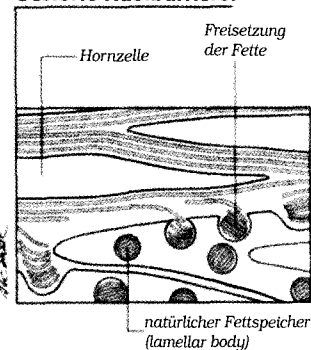
## Wie Alfason® Repair die Barrierefunktion wieder herstellt

Alfason® Repair ist eine Spezialcreme für trockene bis sehr trockene Haut, die sowohl Kurz- als auch Langzeitwirkung aufweist. Damit unterscheidet sie sich von vielen herkömmlichen Hautpflegeprodukten, die aufgrund ihrer Zusammensetzung oft nur kurzfristig als Deckschicht wirken. Die natürlichen Fette der Haut fehlen bei diesen Pflegeprodukten in der Regel. Innerhalb weniger Stunden sind sie wieder abgetragen, so daß viele herkömmliche Hautpflegeprodukte oft mehrmals täglich aufgetragen werden müssen.

### Intakte Hautbarriere:



### Gestörte Hautbarriere:



Was tun bei trockener Haut?

Im Gegensatz hierzu führt Alfason® Repair die drei wichtigen Barriere-Fettstoffe: Ceramide, freie Fettsäuren und Cholesterin in die geschädigte Hautbarriere wieder ein. Direkt nach dem Auftragen setzt schon eine Sofortwirkung ein, indem die Verdunstung durch den Abdeck-Effekt reduziert wird.

Beim weiteren Eindringen in die Hornschicht sind die Barriere-Fettstoffe in der Lage, die Feuchtigkeit über mehrere Stunden zu bewahren (mittelfristige Wirkung), bis sie dann in den tieferen Schichten der Haut in die mittlerweile leeren Speicher (lamellar bodies) aufgenommen werden. Von dort werden sie bei Bedarf wieder freigesetzt (Langzeitwirkung). Die natürliche Produktion der Barriere-Fettstoffe wird dabei nicht behindert. Schon ein einmaliges Auftragen von Alfason® Repair kann auf diese Weise die Barrierefunktion wieder aufbauen und die Haut bis zu 24 Stunden schützen.

#### So wenden Sie Alfason® Repair richtig an

Alfason® Repair wirkt auch da, wo viele herkömmliche Pflegeprodukte nicht mehr ausreichen. Sie führt der Haut die drei wichtigen Barriere-Fettstoffe (Ceramide, freie Fettsäuren und Cholesterin) zu, die die Haut selbst erst im Laufe von mehreren Tagen bilden könnte.

In der Regel genügt es, Alfason® Repair einmal täglich auf die trockenen Hautstellen ganz dünn aufzutragen, z. B. abends. Wenn Ihre Haut allerdings besonderen Belastungen ausgesetzt ist, sollten Sie Alfason® Repair eher mehrmals täglich anwenden, bevor Sie größere Mengen dicker auftragen. Denn Alfason® Repair ist hochkonzentriert und dadurch besonders ergiebig. Bereits geringste Mengen reichen zur vollen Repair-Wirkung aus.

Alfason® Repair enthält kein Parfüm, keine Konservierungsstoffe und keine Farbstoffe. Natürlich können Sie Alfason® Repair auch zusätzlich zu Ihrer normalen Hautpflege verwenden.

#### In welchen Fällen ist Alfason® Repair besonders geeignet?

Als äußere Hülle unseres Körpers ist unsere Haut von Natur aus vielfältigen Belastungen ausgesetzt, die ihre Barrierefunktion schwächen können, so daß die Haut trocken und spröde wird.

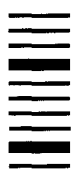
So stellt z. B. im Winter der ständige Wechsel von trockener Heizungsluft und eisiger Kälte bereits einen Balanceakt für den Feuchtigkeitshaushalt unserer Haut dar. Kälte hemmt die natürliche Barriere-Fettstoff-Bildung. Die empfindliche Gesichtshaut oder auch die Hände sind hiervon besonders betroffen. Im Sommer dagegen, wenn wir uns barfuß an feinsandigen Stränden bewegen, sind es auch die Fußsohlen und Fersen, die besonderer Pflege bedürfen.

Auch die zarte Baby- und Kinderhaut ist besonders sensibel. Häufig treten trockene Stellen auf, die die Kleinen mit Juckreiz plagen.

Wer häufig mit Wasser in Kontakt kommt, mit Spül- und Reinigungsmitteln oder Chemikalien zu tun hat, beansprucht seine Hände übermäßig stark. In diesen Fällen ist Alfason® Repair ideal, um Ihren Händen eine natürliche Hautfunktion zu bewahren.

Aber auch nach einer überstandenen Hauterkrankung, z. B. einem abgeklungenen Neurodermitisschub, ist die Haut noch besonders empfindlich und hat eine verringerte Widerstandsfähigkeit. Die intensive Nachbehandlung ist hier ganz entscheidend.

Alfason® Repair gibt Ihrer Haut die natürlichen Fettstoffe und bewahrt damit deren Feuchtigkeit. Alfason® Repair bildet die Grundlage für einen langfristigen Hautschutz.

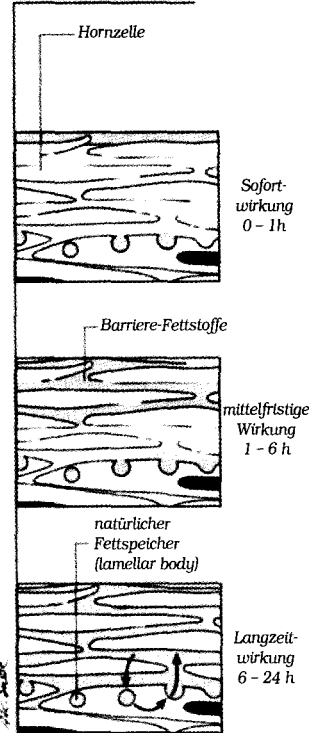


Alfason® Repair ist eine Hautschutzcreme mit folgenden Inhaltsstoffen: Petrolatum, Aqua, Paraffin, Paraffinum Liquidum, Glycerin, Sorbitan Oleate, Carnauba, Cholesterin, Ceramide 3, Oleic Acid, Palmitic Acid, Carbomer, Tromethamine.  
Packungsgrößen: 30g, 50g, 100g.  
Mindesthaltbarkeit s. Faltschachtel und Tubenfalz.

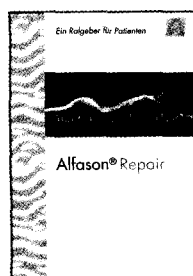
Für Ihr Wohlbefinden wünschen wir Ihnen alles Gute  
Ihre

 **astellas**  
SkinSense®

#### Tiefenwirkung von Locobase® Repair:



Coupon hier abtrennen, auf eine ausreichend frankierte Postkarte aufkleben und einsenden



#### Kostenlos anfordern

Jä, bitte senden Sie mir die **kostenlose** Patientenbroschüre "Was tun bei trockener Haut"

Unsere Anschrift für Ihre Postkarte:  
Astellas Pharma GmbH  
Postfach 80 06 28, 81606 München  
Tel.: (089) 45 44 01  
Fax: (089) 45 44 13 29  
Internet: [www.astellas.com/de](http://www.astellas.com/de)

 **astellas**