

- Po doktadnym wyczyszczeniu zewnętrznej części zębów szczęki dolnej, przystępujemy do czyszczenia wewnętrznej strony.
- Szeroka główka szczoteczki CS 820 ma szczególne zastosowanie przy pionowym czyszczeniu trudnodostępnych miejsc.
- Zalety szczoteczki CS 820 są widoczne przy czyszczeniu wewnętrznej strony zębów mlecznych.
- Także wąskie przestrzenie między zębami mogą być perfekcyjnie oczyszczone specjalną główką szczoteczki CS 820.
- Na koniec należy czyścić powierzchnie żujące. Jest to szczególnie ważne u dzieci.

#### SE Rengöringsanvisning

Följ den första animerade, vetenskapliga anvisningen från CURADEN så lär du dig att på ett korrekt sätt använda tandborstar, tandtråd och interdentalborstar. Designade enligt forskningsresultaten av iTOP. Besök [www.curaprox.com](http://www.curaprox.com) för mer information.

- Håll tandborsten snett mot tandkötet. Den ena hälften av borsten ska täcka tandkötet, och den andra hälften tandytorna.
- För borsten långsamt med fina cirkelrörelser och lätt tryck längs med tandraden hela vägen till de bakersta tänderna.
- Efter att den ena hälften av överkäken har rengjorts noga på utsidan följer den andra hälften.
- Samma princip gäller för övertändernas insidor samt för undertändernas utsidor.
- När den andra hälften av undertändernas utsidor är rena borstas insidorna.
- Det breda huvudet på CS 820 är särskilt lämpat för lodrät rengöring av svåråtkomliga ställen.
- Fördelarna med den breda borsten blir mycket tydliga vid rengöring av de bakre ytorna på kindtänderna längst bak i munnen.
- Även de smala ställena i underkäken blir perfekt rengjorda med det speciella borsthuvudet på CS 820.
- Till sist rengör du tuggytorna. Detta gäller särskilt barn.

#### DK Vejledning i korrekt tandbørstning

Følg den første animerede instruktion i korrekt brug af tandbørste, tandtråd og mellemrumsbørste. Producenteret i overensstemmelse med viden fra iTOP. Lær mere om iTOP på [www.curaprox.com](http://www.curaprox.com).

- Hold tandbørsten i en synlig skrå vinkel mod tandkødet. Halvdelen af børstehårene dækker tandkødet, den anden halvdel dækker tændernes overflade.
- Børsten bevæges langsomt langs tandrækken fra forreste til de bagerste tænder samtidig med at der laves små fine cirkelbevægelser med svagt pres.
- Efter omhyggelig rensning af ydersiden på tænderne i den ene halvdel af overmunden fortsættes med den anden side.
- Samme princip gælder for indersiden i overmunden samt for ydersiderne af tænderne i undermunden.
- Når ydersiden i undermunden er ren, følger indersiden af tænderne i undermunden.
- Det kompakte børstehoved på CS 820 egner sig specielt godt til at børste på de svært fremkommelige områder.
- Fordelelene ved den brede kompakte børste fremtræder klart ved børstning af de bagerste tænder.
- Det kompakte hoved tillader perfekt lingual rensning selv ved snæver anatomi i munden.
- Sidst men ikke mindst. Børst alle tygge overflader, det er specielt vigtigt for børn.

#### HU Hogyan tisztítsuk helyesen fogainkat?

Íme az első helyes fogmosásról, fogszelvény és fogköztisztító kefék helyes használatáról szóló animációs gyakorlati útmutató. A bemutató az iTOP alapelveire épül. További információért látogassa meg a [www.curaprox.com](http://www.curaprox.com) weboldalt.

- Tartsa a fogkefét úgy, hogy a szálak pontosan merőlegesek legyenek az ínyre. A szálak egyik fele az ínyt, a másik fele a fogak felszínét takarja!
- Lassan vezessük végig a kefét a fogsor mentén, hátulról előre haladva, kissé rányomva, finom körkörös mozdulatokkal.
- Miután az egyik oldalon alaposan megtisztítottuk a felső fogsor külső részét, folytassuk a másik oldalon.
- + 5. Folytassuk a felső fogsor belső, nyelv felőli részének, majd az alsó fogak szájüregi felületének tisztításával.

- A CS 820 tömör feje tökéletesen alkalmas a frontfogak nehezen elérhető, belső felszínének függőleges irányú tisztítására.
- Az utolsó őrlőfogak hátsó felszínének tisztítása közben a tömör fej előnye különösen egyértelművé válik.
- A tömör fej lehetővé teszi a fogak belső felszínének tökéletes tisztítását, még akkor is, ha az állkapocs anatómiailag túl keskeny.
- Végül, de nem utolsósorban, a kefével tisztítsuk meg a rágófelületeket is. Ez különösen fontos a gyermekek esetében.

#### ES Instrucciones para la limpieza

Siga las instrucciones científicas de CURADEN para el uso correcto de cepillos dentales, hilo dental y cepillos interdentales. Desarrollado según el entendimiento de iTOP. Infórmese en [www.curaprox.com](http://www.curaprox.com).

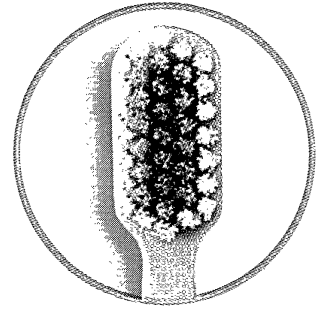
- Sostenga el cepillo dental en un ángulo marcadamente oblicuo con respecto a las encías. La mitad de las cerdas cubre las encías mientras que la otra mitad descansa sobre las superficies de los dientes.
- Con pequeños movimientos circulares y una ligera presión lleve el cepillo despacio a lo largo de la hilera de dientes, completamente hasta el fondo.
- Tras la limpieza minuciosa del exterior de la mitad del maxilar superior, prosiga con la otra mitad.
- Aplique el mismo principio para el interior de los dientes superiores y el exterior de los dientes inferiores.
- Una vez limpia también la otra mitad exterior del maxilar inferior, proceda con la limpieza de las caras interiores.
- La amplia cabeza del CS 820 es particularmente idónea para la limpieza vertical de las partes difíciles.
- Las ventajas del amplio cepillo se pueden apreciar en especial en la limpieza de las caras posteriores de los últimos molares.
- También las secciones angostas del maxilar inferior pueden limpiarse perfectamente con la cabeza especial del cepillo CS 820.
- Para terminar, cepille las caras que sirven para masticar. Esto es importante particularmente para los niños.

# CURAPROX

SWISS PREMIUM ORAL CARE

CS 820

«medium»



MADE IN SWITZERLAND

«medium»

CS 820

CURADEN SWISS  
LEADING ORAL CARE PEOPLE

CS820-0907-73315820



7 612412 082005

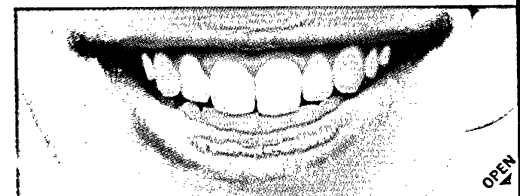
#### International Headquarters:

CH-6011 Kriens: Curaden AG, Postfach 1063, info@curaden.ch

#### Local Headquarters:

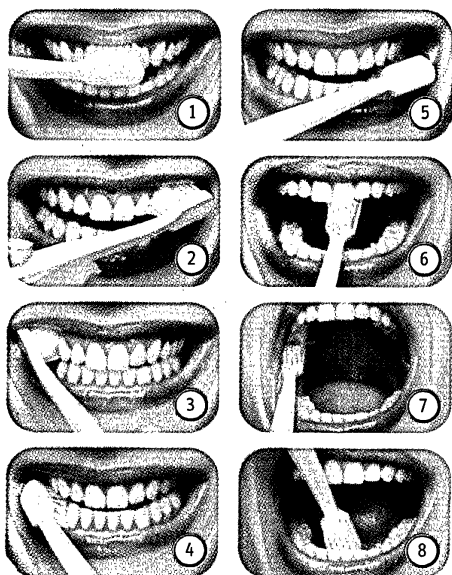
DE-76297 Stutensee: Curaden AG (Schweiz), Industriestrasse 4  
FR-92024 Nanterre-Cedex: CURADEN SA (Suisse), G.Clémenceau 215  
IT-21047 Saronno: Curaden Healthcare, Via B. Lanino, 42  
GB-Kimbolton, Cambs, PE 28 0NJ:  
Curaprox UK, Unit 11 Harvard Industrial Estate  
AUS-5061 Hyde Park SA: Curaden Swiss, 32 Commercial Road  
SK-82107 Bratislava: Curaden Slovakia s.r.o., Dvojkrížna 47  
CZ-36002 Karlovy Vary: Curaden EEC, s.r.o., Anglická 153/31  
SI-2204 Miklavž na Dr. p.: Flegis, d.o.o., Ul. Mlad. brig. 54 (uvoznik), dobavitelj: Curaden AG, CH, izdelek: zobna šč.  
DK-7100 Vejle: Curaden Scandic ApS, Havneparken 2  
HU-1027 Budapest: Sager Dental Kft., Fekete Sas utca 2  
PL-50032 Wrocław: Indent, ul. G. Zapolskiej 1/201  
ES-46004 Valencia: Curaden Swiss S.L., C/Pizarro 21-4

[www.curaprox.com](http://www.curaprox.com)



With 820 CUREN® Ultrafine polyester filaments 0,18 mm 30-40% less plaque with any brush-technique

OPEN



**(CH DE) Reinigungsanleitung**

Lassen Sie sich unter der ersten animierten, wissenschaftlichen Anleitung von CURADEN zum korrekten Gebrauch von Zahnbürsten, Zahnseide und Interdentalraumbürsten instruieren. Hergestellt nach den Erkenntnissen von iTOP. Erfahren Sie mehr unter: [www.curaprox.com](http://www.curaprox.com).

- Halten Sie die Zahnbürste deutlich schräg an das Zahnfleisch. Die eine Hälfte des Borstenfeldes bedeckt das Zahnfleisch, die andere Hälfte die Zahnflächen.
- Mit feinen, kreisenden Bewegungen und wenig Druck wird die Bürste langsam entlang der Zahnreihe bis ganz nach hinten geführt.
- Nachdem die eine Hälfte des Oberkiefers aussen sorgfältig gereinigt wurde, folgt die andere Hälfte.
- Das gleiche Prinzip gilt für die Innenseiten der oberen Zähne sowie für die unteren Zähne aussen.
- Nachdem auch die andere Aussenhälfte des Unterkiefers sauber ist, werden nun die Innenseiten geputzt.
- Der breite Kopf der CS 820 eignet sich besonders gut zum senkrechten Reinigen der schwierigen Stellen.
- Die Vorteile der breiten Bürste werden bei der Reinigung der hinteren Flächen der letzten Backenzähne besonders deutlich.
- Auch die schmalen Stellen des Unterkiefers lassen sich mit dem speziellen Bürstenkopf der CS 820 perfekt reinigen.
- Zum Schluss reinigen Sie die Kauflächen. Dies gilt speziell für Kinder.

**(FR) Instructions de nettoyage des dents**

Pour l'utilisation correcte des brosses à dents, du fil dentaire et des brossettes interdentaires, laissez-vous guider par les premières instructions scientifiques animées de CURADEN. Réalisé conformément aux connaissances iTOP. Pour en savoir plus, consultez [www.curaprox.com](http://www.curaprox.com)

- Tenez la brosse à dents bien inclinée contre la gencive. Une moitié de la brosse recouvre la gencive, l'autre la surface dentaire?
- Par des mouvements doux de rotation et peu de pression, on fait glisser la brosse lentement le long des dents, juste tout derrière.
- Après avoir nettoyé soigneusement l'extérieur des dents d'une moitié de la mâchoire supérieure, on procède au nettoyage de l'autre moitié.
- Le même principe vaut aussi pour le nettoyage de la partie intérieure des dents du haut, ainsi que pour l'extérieur des dents du bas.
- Dès que l'autre moitié extérieure de la mâchoire inférieure est propre, on procède au nettoyage de la partie intérieure.
- La tête large de la brosse CS 820 convient particulièrement bien pour le nettoyage vertical des endroits difficiles.

- Les avantages des brosses larges se confirment notamment lors du nettoyage des surfaces arrière des dernières molaires.
- La tête de brosse spéciale de la CS 820 nettoie parfaitement, aussi les endroits étroits de la mâchoire inférieure.
- Et pour finir, nettoyez les zones de mastication. Particulièrement recommandé chez des enfants.

**(IT) Come pulire i Tuoi denti correttamente**

Osserva la sequenza fotografica delle istruzioni pratiche per un corretto uso dello spazzolino, del filo interdentale e dello scovolino. Visita il sito [www.curaprox.com](http://www.curaprox.com) per più informazioni.

- Impugna il tuo spazzolino opportunamente angolato contro le gengive: una metà delle setole ricoprirà le gengive, l'altra metà la superficie dei denti.
- Lo spazzolino è dolcemente guidato lungo l'arcata dentale con un movimento vibratorio e rotatorio applicando una leggera pressione.
- Dopo un'accurata pulizia della zona esterna della prima metà della bocca superiore, procedere con l'altra metà.
- Procedere con la pulizia della zona linguale dell'arcata superiore come per la superficie buccale dell'arcata inferiore.
- Dopo aver pulito la superficie buccale procedere con quella linguale.
- La testina compatta del CS 820 è ideale per raggiungere le zone linguali anteriori con posizionamento verticale.
- Durante lo spazzolamento delle superfici posteriori degli ultimi molari si evidenzia il vantaggio della particolare testina compatta.
- La testina compatta permette una perfetta pulizia delle superfici linguali anche in caso di zone anatomiche ristrette.
- Ultimo ma non meno importante: pulire tutte le superfici masticatorie, cosa particolarmente importante per i bambini.

**(GB) How to clean my teeth properly**

Join the first animated, practical instruction according to the "New Swiss School of Oral hygiene" for a correct use of toothbrush, floss and interdental brushes. Designed according to the findings of iTOP. Visit [www.curaprox.com](http://www.curaprox.com) for more information.

- Hold your toothbrush clearly angulated against the gums. One half of the bristles covers the gums, the other half covers the surface of the teeth.
- The brush is slowly guided along the tooth-row from the front to the back by applying little pressure and fine circular movements.
- After the careful cleaning of the outside of the first half of the upper jaw you proceed to the other half.
- Proceed to cleaning the lingual surface of the upper teeth as for the buccal surfaces of the lower teeth.
- After the buccal cleansing, lingual cleansing is on.
- The compact head of the CS 820 ideally suits the vertical access to difficult to reach lingual anterior areas.
- While brushing the rear surfaces of the last molars the advantage of the compact head becomes particularly evident.
- The compact head allows perfect lingual cleansing even in case of narrow jaw anatomy.
- Last but not least. Brush all occlusal surfaces, particularly important for children.

**(SK) Ako si správne čistiť zuby**

Pozrite si našu stránku a na nej prvý praktický animovaný návod na správne používanie zubnej kefy, zubnej nite a medzizubnej kefy. Je vytvorený na základe postupov iTOP (individuálny tréning orálnej prevencie). Navštívte domovskú stránku [www.curaprox.com](http://www.curaprox.com) a naučte sa, ako si zachovať svieži dych, zdravé d'asná a zuby bez povlaku a škvrín.

- Držte kefku pod správnym uhlom proti iasnám. Jedna polovica vlákien sa dotýka iasien a druhá sklovinu zubov.
- Kefka je jemne vedená pozdĺž hranice iasien smerom od predu dozadu použitím jemného tlaku a jemných kruživých pohybov.
- Po dôkladnom vyčistení hornej polovice hornej čelusti pokračujte na druhej polovici.
- Pokračujte v čistení vnútornej strany zubov hornej čelusti a potom prejdite na vonkajšiu stranu dolnej čelusti. Následne vyčistíte vnútornú stranu dolnej čelusti.
- Husto osadená hlavička zubnej kefy CS 820 je ideálne prispôbitel'ná vertikálnemu čisteniu zle dostupných zadných plôch zubov.

- Zvlášť behom čistenia zle dostupných plôch zadných stoličiek sa prejaví nesporná výhoda husto osadených vlákien zubných kefiok CS 820.
- Jemné a husté vlákna CS 820 umožňujú dokonalé čistenie vnútorných plôch zubov aj u ich anatomicky tesného postavenia v iasnách.
- A jedna rada na záver: pamätajte na dôkladné čistenie sklzných (žuvacích) plôch zubov. Dôležité najmä u detí!
- NIKDY VIAC: škvrny na zuboch a choré iasná.

**(CZ) Jak si správně čistit zuby**

Podle prvního obrázku zkontrolujte, jestli správně užíváte zubní kartáček, dentální nit a mezizubní kartáčky. Zpracováno na základě zjištění iTOP. Navštívte domovskou stránku [www.curaprox.com](http://www.curaprox.com) pro více informací.

- Držte kartáček ve správném úhlu proti dásním. Jedna polovina vláken se dotýká dásní a druhá sklovinu zubů.
- Kartáček je jemně veden podél hranice dásní směrem od předu dozadu užitím jemného tlaku a jemných kruživých pohybů.
- Po pečlivém vyčištění horní poloviny horní čelisti pokračujte na druhé polovině.
- Pokračujte v čištění vnitřní strany zubů horní čelisti a potom přejděte na vnější stranu dolní čelisti. Následně vyčistíte vnitřní stranu dolní čelisti.
- Hustě osazená hlavička kartáčku CS 820 je ideálně přizpůsobitelná vertikálnímu čištění špatně dostupných zadních plošek zubů.
- Zvlášť během čištění špatně dostupných plošek zadních stoliček se projeví nesporná výhoda hustě osazených vláken kartáčku CS 820.
- Jemná a hustá vlákna CS 820 dovolují dokonalé čištění vnitřních plošek zubů i u jejich anatomicky těsného postavení v dásni.
- A jedna rada naposled: pamatujte na důkladné čištění okluzních (žvýkacích) plošek zubů. Důležité hlavně u dětí!
- NIKDY VÍCE: škvrny na zubech a nemocné dásně.

**(SI) Navodila za čiščenje**

Dovolite, da vam s prvimi animiranimi strokovnimi navodili CURADEN predstavimo pravilno uporabo zobne ščetke, zobne nitke in medzobnih ščetk. Izdelana so na podlagi novega, individualnega pristopa k ustni higieni – iTOP. Več informacij na [www.curaprox.com](http://www.curaprox.com).

- Glavo zobne ščetke postavimo na rob dlesni pod kotom 45 stopinj – polovica ščetin naj pokriva dlesen, druga polovica pa zobne površine.
- Z majhnimi krožnimi gibi in rahlim pritiskom vodimo ščetko počasi po robu dlesni, čisto do zadnjih zob.
- Ko je polovica zgornjih zob z zunanje strani očiščena, postopek ponovimo na drugi polovici.
- Isti način čiščenja velja za notranje ploskve zgornjih zob in za zunanje ploskve spodnjih zob.
- Ko so očiščene vse zunanje ploskve spodnjih zob, se lotimo čiščenja notranjih ploskev spodnjih zob.
- Široka glava zobne ščetke CS 820 je še posebej primerna za navpično čiščenje težje dostopnih mest.
- Prednosti široke glave ščetke pridejo še posebej do izraza pri čiščenju notranjih površin zadnjih kočnikov.
- Tudi ožja področja spodnje čeljusti lahko s posebno glavo ščetke CS 820 odlično očistimo.
- Zaključimo s čiščenjem griznih površin. To je še posebej pomembno pri otrocih.

**(PL) Sposób stosowania**

Zapraszamy do zapoznania się z pierwszą, animowaną, praktyczną instrukcją poprawnego użycia szczoteczek do zębów, nitki i szczoteczek do czyszczenia przestrzeni międzyzębowych, zaprojektowaną według odkryć iTOP. Zapraszamy do odwiedzenia naszej strony internetowej [www.curaprox.com](http://www.curaprox.com).

- Szczoteczkę należy trzymać ukośnie do dziąsła. Połowa włosia szczoteczki powinna opierać się na dziąśle, a połowa na powierzchni zębów.
- Przesuwając szczoteczkę w kierunku zębów trzonowych delikatnymi, okrężnymi ruchami, nie stosując dużego nacisku.
- Po dokładnym umyciu połowy górnej zębów (od siekaczy do zębów trzonowych), należy przystąpić do czyszczenia drugiej strony górnych zębów.
- Taka sama zasada obowiązuje przy myciu wewnętrznej strony górnych zębów, a także dolnej, zewnętrznej strony zębów.