

**Liebe Patientin, lieber Patient**

Bitte lesen Sie diese Gebrauchsinformation aufmerksam, weil Sie wichtige Informationen darüber enthält, was Sie bei der Anwendung dieses Arzneimittels beachten sollten. Wenden Sie sich bei Fragen bitte an Ihren Arzt oder Apotheker.

CELLUVISC® 1% Augentropfen

Augentropfen

Wirkstoff: Carmellose-Natrium

Zusammensetzung

1 ml Lösung enthält:

wirksamer Bestandteil:

Carmellose-Natrium.....10,0 mg

*sonstige Bestandteile:*Natriumchlorid, Natrium-(RS)-lactat, Kaliumchlorid, Calciumchlorid 2 H₂O, gereinigtes Wasser**Darreichungsform und Inhalt**

Einzeldosis-Behältnisse mit 30 x 0.4 ml, 90 x 0.4 ml Augentropfen.

Stoffgruppe und Wirkungsweise

CELLUVISC® 1% Augentropfen ist ein Tränenersatzmittel/Filmbildner.

Name und Anschrift des pharmazeutischen Unternehmers

Pharm-Allergan GmbH

Postfach 10 06 61

76260 Ettlingen

Telefon: 0 72 43 / 501-0

Telefax: 0 72 43 / 501-100

www.Allergan.de

Hersteller

Allergan Pharmaceuticals Ireland

Castlebar Road

Westport, Co Mayo

Irland

Anwendungsgebiete

Zur symptomatischen Behandlung des trockenen Auges.

Gegenanzeigen**Wann dürfen Sie CELLUVISC® 1% Augentropfen nicht anwenden?**

Bei Überempfindlichkeit gegen einen der Bestandteile dürfen CELLUVISC® 1% Augentropfen nicht angewendet werden.

Was müssen Sie in Schwangerschaft und Stillzeit beachten?

Während Schwangerschaft und Stillzeit können CELLUVISC® 1% Augentropfen ohne spezielle Vorsichtsmaßnahmen angewendet werden.

Vorsichtsmaßnahmen für die Anwendung und Warnhinweise**Welche Vorsichtsmaßnahmen müssen beachtet werden?**

Sollten Irritationen, Schmerzen, Rötung oder Änderungen im Sehvermögen auftreten oder sich verschlechtern, sind CELLUVISC® 1% Augentropfen abzusetzen und ein Arzt zu konsultieren.

Bei Verwendung weiterer ophthalmologischer Medikamente sollten diese 15 Minuten vor der Einträufelung von CELLUVISC® 1% Augentropfen angewendet werden.

Was müssen Sie im Straßenverkehr, sowie bei der Arbeit mit Maschinen und bei Arbeiten ohne sicheren Halt beachten?

Nach dem Einträufeln von CELLUVISC® 1% Augentropfen kann vorübergehendes Schleiersehen auftreten. Bis das Schleiersehen abgeklungen ist, sollten keine Fahrzeuge oder Maschinen bedient werden.

Hinweis für Kontaktlinsenträger

Kontaktlinsen sollten vor jedem Eintropfen herausgenommen und erst 15 Minuten nach Anwendung wieder eingesetzt werden.

Wechselwirkungen**Welche anderen Arzneimittel beeinflussen die Wirkung von CELLUVISC® 1% Augentropfen und umgekehrt?**

Unter Wechselwirkungen versteht man, daß die Wirkungen von Arzneimitteln durch die gleichzeitige Anwendung anderer Mittel beeinflusst werden können. Fragen Sie daher Ihre Ärztin oder Ihren Arzt, wenn Sie andere Arzneimittel am Auge ständig anwenden oder gleichzeitig mit dem hier vorliegenden Arzneimittel anwenden wollen. Ihre Ärztin oder Ihr Arzt kann Ihnen sagen, ob unter diesen Umständen mit Unverträglichkeiten zu rechnen ist, oder ob besondere Maßnahmen, wie z. B. eine neue Dosisfestsetzung, erforderlich sind.

Aufgrund der Zusammensetzung von CELLUVISC® 1% Augentropfen werden keine Wechselwirkungen erwartet. CELLUVISC® 1% Augentropfen können jedoch die Verweildauer anderer Präparate zur Anwendung am Auge verlängern.

Dosierungsanleitung, Art und Dauer der Anwendung

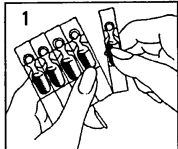
Wieviel von CELLUVISC® 1% Augentropfen und wie oft sollten Sie CELLUVISC® 1% Augentropfen anwenden?

Soweit Ihnen von Ihrer Ärztin oder Ihrem Arzt keine andere Dosierung verordnet wurde, träufeln Sie bei Bedarf 1-2 Tropfen CELLUVISC® 1% Augentropfen in den Bindehautsack.

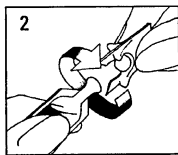
Sollten Sie weitere Arzneimittel am Auge anwenden, so sollten Sie diese 15 Minuten vor Anwendung von CELLUVISC® 1% Augentropfen einträufeln. Um eine mögliche Verunreinigung zu vermeiden, sollte die Tropföffnung nicht berührt oder mit dem Auge in Kontakt gebracht werden.

Wie sollten Sie CELLUVISC® 1% Augentropfen anwenden?

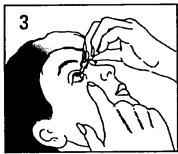
CELLUVISC® 1% Augentropfen sind in unkonservierten Einzeldosis-Behältnissen erhältlich. Es sind nur unbeschädigte Einzeldosis-Behältnisse mit klarem Inhalt zu verwenden.



- Hände gründlich waschen.
- Einzeldosis-Behältnis durch leichtes Ziehen vom Streifen abtrennen.



- Einzeldosis-Behältnis durch eine leichte Drehbewegung öffnen (nicht ziehen!). Durch das Abdrehen entsteht eine glatte und saubere Tropföffnung.



- Den Kopf leicht nach hinten neigen, den Blick nach oben richten und mit dem Zeigefinger der freien Hand das Unterlid leicht nach unten ziehen.
- Geöffnetes Einzeldosis-Behältnis vorsichtig dem Auge nähern und einen Tropfen CELLUVISC® 1% Augentropfen in den heruntergezogenen Bindehautsack träufeln, ohne daß die Tropföffnung mit dem Auge in Berührung kommt.
- Versuchen Sie das Auge offenzuhalten und zu bewegen, damit sich CELLUVISC® 1% Augentropfen gut verteilen.

Anwendungsfehler und Überdosierung

Was ist zu tun, wenn CELLUVISC® 1% Augentropfen in zu großen Mengen angewendet wurden (beabsichtigte oder versehentliche Überdosierung)?

Eine versehentliche Überdosierung von CELLUVISC® 1% Augentropfen stellt keine Gefahr dar.

Nebenwirkungen

Welche Nebenwirkungen können bei der Anwendung von CELLUVISC® 1% Augentropfen auftreten?

Arzneimittel können neben den erwünschten Hauptwirkungen auch unerwünschte Wirkungen, sogenannte Nebenwirkungen ausüben.

Nebenwirkungen, die in zeitlichem Zusammenhang mit der Anwendung von CELLUVISC® 1% Augentropfen beobachtet wurden, jedoch nicht bei jedem Patient auftreten müssen, werden im folgenden genannt.

Vorübergehendes Schleiersehen und Tränenfluß.

Wenn Sie Nebenwirkungen bei sich beobachten, die nicht in dieser Packungsbeilage aufgeführt sind, teilen Sie diese bitte Ihrem Arzt oder Apotheker mit.

Hinweise und Angaben zur Haltbarkeit des Arzneimittels

Das Verfalldatum von CELLUVISC® 1% Augentropfen ist auf dem Umkarton und den Einzeldosen-Behältnis aufgedruckt/geprägt. CELLUVISC® 1% Augentropfen sollen nach Ablauf des Verfalldatums nicht mehr angewendet werden.

Wie lange sind CELLUVISC® 1% Augentropfen nach Öffnen des Behältnisses haltbar?

CELLUVISC® 1% Augentropfen sind unkonservierte Einzeldosis-Behältnisse. Daher muß das Präparat direkt nach dem Öffnen angewendet und möglicher Restinhalt verworfen werden. Ein geöffnetes Behältnis darf nicht aufgehoben werden.

Wie sind CELLUVISC® 1% Augentropfen aufzubewahren?

Nicht über 25°C aufbewahren.

Arzneimittel für Kinder unzugänglich aufbewahren.

Stand der Information
November 2002