



## Willkommen bei Weleda

Welche Zahncreme Sie mögen, entscheidet vor allem eins: der Geschmack und das sympathisch-saubere Gefühl im gesamten Mund. Für diese Frische ist fast immer Minze zuständig, in Weleda Produkten das wertvolle Öl von Pfefferminze und Krauseminze.

Natürlich hat eine gute Zahnpflege viele Aufgaben: der Entstehung von Zahnbelägen entgegenwirken, vor Zahnsteinbildung und Karies schützen, intensiv und schonend reinigen und die gesamte Mundflora in einem gesunden Gleichgewicht halten. Dies alles schafft die Weleda Mundpflege hervorragend. Das große Plus: Sie enthält ausschließlich pflanzliche und mineralische Inhaltsstoffe und sorgt wirksam für die Gesundheit Ihrer Zähne. Wann immer von Öko-Test geprüft, gibt es sehr gute Noten.

### Sole-Zahncreme<sup>1)</sup>

schützt vor Karies und Zahnstein  
prickelnd frisch, leicht salzig

Die medizinisch konzipierte Weleda Sole-Zahncreme mit einem löslichen Putzkörper aus Natriumbicarbonat beugt Karies durch Neutralisation schädlicher Säuren vor und hemmt die Neubildung von Zahnstein. Der einzigartige Putzkörper aus Salzkristallen regt den Speichelfluss und damit die physiologische Selbstreinigung an, sein osmotischer Effekt festigt das Zahnfleisch.

Der angenehm prickelnde, leichtsalzige Geschmack, abgerundet durch natürliches ätherisches Pfefferminzöl, schafft langanhaltende Frische.

**Anwendung:** Sole-Zahncreme auf die trockene Zahnbürste geben. Die Zusammensetzung der Zahncreme bewirkt eine starke Anregung des Speichelflusses.

<sup>1)</sup> in Österreich: Salz-Zahncreme



### Calendula-Zahncreme ohne Menthol

Die mentholfreie Weleda Calendula-Zahncreme mit einem mineralischen Putzkörper aus Calciumcarbonat (Kreide) reinigt die Zähne sanft, jedoch gründlich. Regelmäßiges Putzen mit der Calendula-Zahncreme entfernt Zahnbelag (Plaque) und schützt so zuverlässig vor Karies. Ein Auszug aus Calendula wirkt Entzündungserscheinungen entgegen und hilft, den gesamten Mundraum gesund zu erhalten.

Die Weleda Calendula-Zahncreme ist konzipiert für Menschen, die auf Pfefferminzöl verzichten möchten, zum Beispiel während einer homöopathischen Behandlung. Mildes ätherisches Fenchelöl gibt, als Alternative zum klassischen Pfefferminzgeschmack, ein frisches Mundgefühl.



Alle Weleda Zahn- und Mundpflegeprodukte sind klinisch getestet.



### Ratanhia-Zahncreme stärkt das Zahnfleisch

Die erfrischende Weleda Ratanhia-Zahncreme mit einem mineralischen Putzkörper aus Calciumcarbonat (Kreide) reinigt die Zähne sanft, jedoch gründlich. Regelmäßiges Putzen mit der Weleda Ratanhia-Zahncreme entfernt Zahnbelag (Plaque) und schützt so zuverlässig vor Karies. Ein Auszug aus Ratanhia strafft das Mund-

gewebe und hilft so, Zahnfleischbluten vorzubeugen.

### Ratanhia-Mundwasser hält gesund und erfrischt

Natürliche Substanzen, wie z.B. echte ätherische Öle, regen die natürlichen Funktionen der Mundschleimhaut sowie der Mundflora an und sorgen für frischen Atem ohne Geschmacksbeeinträchtigung. Auszüge aus Ratanhia und Myrrhe kräftigen Zahnfleisch und Mundschleimhaut und beugen Entzündungen und Zahnfleischbluten vor.

**Anwendung:** Einige Spritzer in ein halbvolles Glas mit lauwarmem Wasser geben; damit den Mund gründlich durchspülen und im Rachen gurgeln. Bei Druckstellen und Entzündungsneigung kann das Ratanhia-Mundwasser unverdünnt auf die empfindlichen Stellen und Zahnfleischränder mit der Fingerkuppe oder einem getränkten Wattebausch aufgetragen und einmassiert werden. Meist stellt sich die wohltuende Wirkung sofort ein.

**Bitte beachten Sie:** Der Ratanhia-Auszug kann zu Verfärbungen an Keramik- und Kunststoffteilen (z. B. Mundduschen) führen.



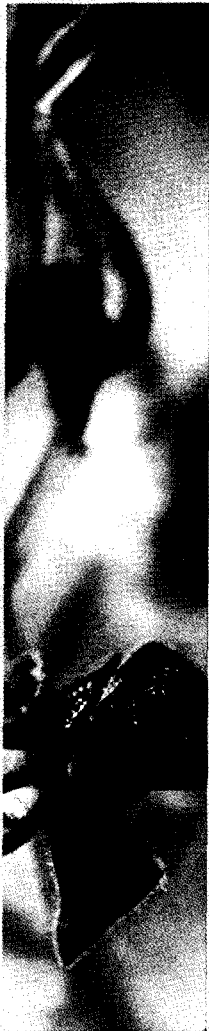
### Ratanhia-Projekt in den Anden Naturreichtum schützen - nachhaltig ernten

„Es gibt nichts Schöneres, als Menschen für die Zusammenarbeit zu begeistern und wertvolle Projekte wachsen zu sehen“, sagt Dr. Schneider, Chateaufürer bei Weleda. In dieser Funktion ist er fast viele Wochen im Jahr in der ganzen Welt unterwegs, um beste Rohstoffe für natürliche Produkte zu beschaffen. Zum Beispiel die Ratanhia.

Die unscheinbare Ratanhiapflanze wächst im regen Klima der Andenregionen Perus, Boliviens und Ecuadors. Sie ist eine traditionelle Heilpflanze der Andenländer, von der auch in die ganze Welt exportiert, was ihre Existenz zunehmend bedroht. Weleda schaut nicht tatenlos zu, sondern engagiert sich in Peru durch eine nachhaltige, sozial verantwortliche Wildsammlung der Ratanhia und unterstützt die Kultivierung der Pflanze – in Zusammenarbeit mit Partnern vor Ort. Denn allein die Verpflichtung zu verantwortungsvoller Ernte und Pflege sichert uns den Schutz wild wachsender Heilpflanzen für die Zukunft.

Dr. Schneider schaut keine Mühe, sich gemeinsam mit den Erzeugern selbst in andere Länder zu begeben, um hervorragende Rohstoffe für Weleda Produkte zu beschaffen. Wie geschaut es sich nicht Schöneres!





### Pflanzen-Zahngel

bei empfindlichem Zahnfleisch

Das milde Weleda Pflanzen-Zahngel mit einem mineralischen Putzkörper auf Kieselbasis reinigt die Zähne gründlich und doch schonend, ohne den Zahnschmelz anzugreifen. Regelmäßiges Putzen mit dem Weleda Pflanzen-Zahngel entfernt Zahnbelag (Plaque) und schützt so zuverlässig vor Karies. Die speziell auf reizempfindliches Zahnfleisch abgestimmten Heilpflanzenauszüge halten die Mundflora im natürlichen Gleichgewicht.



### Salbei-Zahnfleischbalsam

Der milde Salbei-Zahnfleischbalsam ist ein ganzheitliches Pflegegel für die regelmäßige Mundhygiene. Salbei wird als traditionelles Hausmittel gegen bakterielle Entzündungen und Blutungen im Mundraum verwendet, Kamille ist seit jeher bekannt für ihre lindernde Wirkung auf entzündliche Vorgänge. Ein Auszug aus der Ratanhiawurzel strafft das Gewebe.



**Anwendung:** Salbei-Zahnfleischbalsam nach jedem Zähneputzen 1 bis 2 Minuten mit einer weichen Bürste oder mit dem Finger sanft in das Zahnfleisch einmassieren. Gut einwirken lassen: Nicht ausspülen und ca. 15 Minuten lang nicht essen oder trinken. Wichtig für Prothesenträger: Zur Pflege der abgedeckten Zahnfleischpartien und Schleimhäute Salbei-Zahnfleischbalsam nach jeder Reinigung vor dem Einsetzen dünn auf die Prothese auftragen. Das Produkt hat keine Haftwirkung.

### Kinder-Zahngel natürliche Kariesprophylaxe für die Milchzähne

Speziell entwickelt für die gesunderhaltende Pflege der Milchzähne und die Harmonisierung der kindlichen Mundflora. Kinder-Zahngel enthält keine Substanzen, die den Organismus belasten, wenn das Gel verschluckt wird.



### Vertrauenswürdige, natürliche Inhaltsstoffe

Bei der Qualität der Produkte geht Weleda keine Kompromisse ein. Mehr als 80 Jahre Erfahrung mit mittlerweile über 90 Naturkosmetikprodukten, 100 Arzneimitteln für die Selbstmedikation und rund 3.000 weiteren Arzneimitteln zeugen von großer Kompetenz.



Bereits bei der Produktentwicklung arbeiten Ärzte und Pharmazeuten eng zusammen. Alle pflanzlichen Rohstoffe stammen möglichst aus biologisch-dynamischer Landwirtschaft, kontrolliert-biologischem Anbau oder aus zertifizierter Wildsammlung und werden nach strengen Kriterien überprüft. Selbstverständlich werden keine Tierversuche durchgeführt oder in Auftrag gegeben und keine künstlichen Duft-, Farb- oder Konservierungsstoffe eingesetzt. Ständige Qualitätsprüfungen während der gesamten Herstellungskette sichern gleichbleibende, vertrauenswürdige Produktgüte.

### Ratanhia comp.

Bei Zahnfleischentzündung, Mundschleimhautentzündung, Parodontose und Aphthen.



#### Ratanhia comp.

Anwendungsgebiete: gemäß der anthroposophischen Menschen- und Naturerkenntnis. Dazu gehören: Durchgestaltung überschießender Stoffwechselprozesse von Zahnfleisch und Mundschleimhaut, z. B. entzündliche Veränderungen, Druckstellen und Blutungsneigung, Aphthen. Enthält 69 Vol.-% Alkohol.

Zu Risiken und Nebenwirkungen lesen Sie die Packungsbeilage und fragen Sie Ihren Arzt oder Apotheker.

### Was ist das Wesentliche in den Weleda Zahncremes?

Apothekern Annette Freund fasst zusammen:



„Weleda Mund- und Zahnpflege basiert auf der Grundlage mineralischer und pflanzlicher Substanzen. Feinste Schlammkräuter, Kiesel oder natürliches Natriumbicarbonat als Putzkörper in den Zahncremes entfernen Zahnbelag (Plaque) wirksam und beugen der Bildung von Karies vor. Ausgewählte Pflanzenauszüge fördern die Durchblutung, straffen das Zahnfleisch und stärken die Mundschleimhaut. Für frischen Atem sorgen die fein duftenden ätherischen Öle. Weleda Zahncremes sind auf Zahnbelag und Zahnfleischprobleme klinisch getestet und sehr gut verträglich.“

### Ich will mehr wissen!

Kennen Sie schon unser Magazin „Weleda Nachrichten“? Lesen Sie viermal im Jahr, was Ihnen Experten für Gesundheit und Naturkosmetik raten. Kommen Sie der Weleda Welt näher.



Ja, ich möchte Weleda Nachrichten gratis abonnieren.

Vorname \_\_\_\_\_

Name \_\_\_\_\_

Straße, Nr. \_\_\_\_\_

PLZ, Ort \_\_\_\_\_

Das Gratis-Abonnement können Sie auch telefonisch bestellen unter 07171/919-414 oder bequem im Internet: [www.weleda.de](http://www.weleda.de). Versand nur innerhalb Deutschlands. Wir werden Ihre Daten gemäß dem Datenschutzgesetz vertraulich behandeln und nicht an Dritte weiterleiten.

#### Ich will noch mehr wissen!

Bei Fragen oder Wünschen würden wir uns freuen, wenn Sie sich mit uns in Verbindung setzen. Unser Verbraucherservice ist für Sie da.

#### In Deutschland:

Weleda AG, Postfach 1320, D-73503 Schwäbisch Gmünd  
Telefon: 07171/919-414 (Mo.-Fr. 9-16 Uhr),  
Internet: [www.weleda.de](http://www.weleda.de)

#### In Österreich:

Weleda Ges.m.b.H Co. KG, Hosnedlgasse 27, A-1220 Wien,  
Tel.: 01/2 566 060, Fax: 01/2 594 204,  
E-Mail: [dialog@weleda.at](mailto:dialog@weleda.at), Internet: [www.weleda.at](http://www.weleda.at)



**WELEDA**

Im Einklang mit Mensch und Natur