

FOOT FOAM CREAM INTENSIVE THERAPY



Allpresan®
DIABETIC

Comfort in use:

Absorption of Allpresan® diabetic Foot Foam Cream into the skin is extremely rapid and leaves behind no unpleasant greasy film. The risk of slipping is considerably reduced and you can wear your stockings immediately after use (proven material compatibility with compression stockings). The foam cream is readily spread and rubbed in very easily, without much effort.

What is the tolerability of Allpresan® diabetic Intensive therapy?

Products in the Allpresan® diabetic series are clinically tested and are characterised by their excellent skin tolerability. They have been developed in partnership with dermatologists, diabetologists and chiropodists and are recommended by these.

What points should be considered?

The release of other active substances from other externally applied products - and their penetration into skin - can be intensified by urea. In particular, this is known to occur with corticosteroids, dithranol and fluorouracil. If you are being treated with products containing these ingredients, or if you are using these without a prescription, ask your doctor or pharmacist before using Allpresan® diabetic Intensive Therapy.

Allpresan® diabetic Intensive Therapy should not be used in cases of known hypersensitivity to any of the ingredients and in the presence of acute skin inflammation or on "parchment-like" skin. Do not use in infants and children.

Store at room temperature. Pressurized container: protect from sunlight and do not expose to temperatures exceeding 50 °C. Do not pierce or burn, even after use. Do not spray on a naked flame or any incandescent material. Keep away from sources of ignition - No smoking. Keep out of the reach of children. Without sufficient ventilation explosive mixtures may be formed. For external use only.

Do not use Allpresan® diabetic Intensive Therapy after the expiry date.

Manufacturer:
Hälsa Pharma GmbH
Maria-Goeppert-Str. 1
D-23562 Lübeck
Germany



Gebrauchsanweisung beachten
Refer to instruction leaflet
Veuillez-vous référer à la notice



Chargenbezeichnung
Batch number
Numéro de lot



Verwendbar bis...
Expiry date
Date d'expiration



Distributed by:
nsc neubourg skin care GmbH & Co. KG
Mergenthalerstr. 40
48368 Greven
☎ +49 (0) 18 05 - 25 57 73
(0,14 € / min. from a german landline)
www.allpresan.com

FUSS-SCHAUM-CREME INTENSIVTHERAPIE



Allpresan®
DIABETIC

Abgestimmt auf die speziellen Bedürfnisse trockener Fußhaut bei Diabetes mellitus.

Was ist Allpresan® diabetic Fuß-Schaum-Creme und wann wird es angewendet?

Allpresan® diabetic ist eine medizinische Fuß-Schaum-Creme zur Intensivtherapie trockener Haut bei Diabetes mellitus.

Warum ist es wichtig, dass Sie Ihre Füße bei bestehendem Diabetes pflegen?

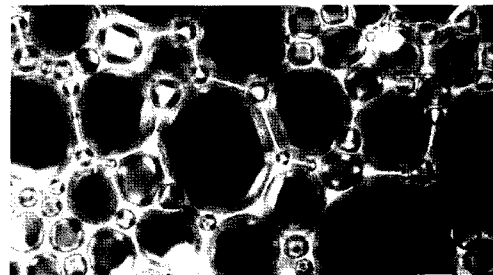
Durch Ihre Diabetes-Erkrankung hat Ihre Haut eine verminderte Fähigkeit, Wasser zu speichern. Daher ist sie meist sehr trocken und bekommt leicht oberflächliche Risse. Sie benötigt eine besondere medizinische Behandlung, damit sie ihre Schutzfunktion erfüllen kann. Deshalb ist eine frühzeitige Therapie mit feuchtigkeitsspendenden und die Barrierefunktion der Haut stärkenden Produkten sehr wichtig, optimalerweise in Absprache mit dem behandelnden Arzt und Podologen.

Wie wirkt Allpresan® diabetic Fuß-Schaum-Creme?

Allpresan® diabetic Fuß-Schaum-Creme gleicht den Diabetes-bedingten Feuchtigkeits- und Fettverlust der Haut aus und stärkt so die Barrierefunktion der Haut. Der Heilungsprozess wird durch die regelmäßige Anwendung gefördert. Zusätzlich werden der Juckreiz und das Spannungsgefühl der Haut vermindert und Verhornungen reduziert.

Was ist in Allpresan® diabetic Fuß-Schaum-Creme Intensivtherapie enthalten?

Die Wirksamkeit von Allpresan® diabetic Fuß-Schaum-Creme beruht auf ihrer besonderen Schaum-Creme-Technologie, deren physikalischer Wirkmechanismus durch einen Spezial-Feuchtigkeitskomplex mit Urea (Harnstoff), Pentavitin® und Provitamin B5 ergänzt wurde. Auf Duft-, Farb- und Konservierungsmittel wurde zugunsten besonders guter Verträglichkeit verzichtet. Milchbestandteile und tierische Inhaltsstoffe sind nicht enthalten. Zusammensetzung: Gereinigtes Wasser, Harnstoff (Urea), Pentavitin®, Provitamin B5, Stearinsäure, Lipide, Emulgatoren, Propylenglykol, Glycerin, Allantoin, Undecanol, Natriumlauroylsarcosinat, Cetylstearylalkohol (Treibmittel: Propan/Butan). *Pentavitin® made by Pentapharm Ltd.



Die Allpresan® Schaum-Creme-Technologie stärkt die Barrierefunktion der Haut bei gleichzeitig sehr hohem Anwendungskomfort. Die patentierte und damit einzigartige Schaum-Creme-Formel bildet nach dem Auftragen auf die Haut ein zweidimensionales Netzwerk, das die Haut vor äußeren Einflüssen schützt, ohne die natürlichen Hautfunktionen zu beeinträchtigen.

Wie verwenden Sie Allpresan® diabetic Fuß-Schaum-Creme Intensivtherapie?

Tragen Sie 2-mal täglich eine hasel- bis walnussgroße Menge auf die Fußhaut auf. Allpresan® diabetic Fuß-Schaum-Creme zur Intensivtherapie trockener Haut bei Diabetes mellitus ist auch zur Anwendung in den Zehenzwischenräumen geeignet. Schütteln Sie die Dose vor jedem Gebrauch gut und halten Sie diese zur Entnahme aufrecht (nicht über Kopf!). Wenden Sie Allpresan® diabetic Fuß-Schaum-Creme nicht im Bereich von Augen, Schleimhäuten oder offenen Wunden bzw. Verbrennungen an. Nur zur äußeren Anwendung!

FUSS-SCHAUM-CREME INTENSIVTHERAPIE



Allpresan®
DIABETIC

Komfortable Anwendung:

Allpresan® diabetic Fuß-Schaum-Creme zieht außergewöhnlich schnell ein, ohne einen unangenehmen Fettfilm zu hinterlassen. Die Rutschgefahr ist deutlich verringert und Sie können Ihre Strümpfe sofort nach der Anwendung anziehen (Materialverträglichkeit mit Kompressionsstrümpfen bewiesen). Die Schaum-Creme lässt sich bestens verteilen und ohne hohen Kraftaufwand sehr leicht einreiben.

Wie ist die Verträglichkeit von Allpresan® diabetic Intensivtherapie?

Die Produkte der Allpresan® diabetic-Serie sind klinisch geprüft und zeichnen sich durch ausgezeichnete Hautverträglichkeit aus. Sie wurden in Zusammenarbeit mit Dermatologen, Diabetologen und Podologen entwickelt und werden von diesen empfohlen.

Was ist zu beachten?

Die Freisetzung anderer Wirkstoffe aus anderen äußerlich angewendeten Produkten und deren Eindringen in die Haut kann durch Harnstoff verstärkt werden. Dies ist insbesondere von Kortikosteroiden, Dithranol und Fluorouracil bekannt. Sofern Sie mit Produkten behandelt werden, die diese Inhaltsstoffe enthalten oder Sie diese in Eigenanwendung benutzen, fragen Sie vor der Anwendung von Allpresan® diabetic Intensivtherapie Ihren Arzt oder Apotheker.

Allpresan® diabetic Intensivtherapie sollte nicht angewendet werden bei bekannter Überempfindlichkeit gegen einen der Inhaltsstoffe, bei akuter Hautentzündung und „pergamentartiger“ Haut. Nicht bei Säuglingen und Kindern anwenden.

Produkt bei Raumtemperatur lagern. Behälter steht unter Druck. Vor Sonnenbestrahlung und Temperaturen über 50 °C schützen. Auch nach Gebrauch nicht gewaltsam öffnen oder verbrennen. Nicht gegen Flamme oder auf glühenden Gegenstand sprühen. Von Zündquellen fernhalten. Nicht rauchen. Darf nicht in die Hände von Kindern gelangen. Ohne ausreichende Lüftung Bildung explosionsfähiger Gemische möglich. Nur zur äußeren Anwendung.

Allpresan® diabetic Intensivtherapie ist nach Ablauf des Verfallsdatums nicht mehr zu benutzen.

Hersteller:

Hälsa Pharma GmbH
Maria-Goepfert-Str. 1
23562 Lübeck



Gebrauchsanweisung beachten
Refer to instruction leaflet
Veuillez-vous référer à la notice



Chargenbezeichnung
Batch number
Numéro de lot



Verwendbar bis...
Expiry date
Date d'expiration



Vertrieb:

nsc neubourg skin care GmbH & Co. KG
Mergenthalerstr. 40
48368 Greven
☎ 0 18 05 - 25 57 73
(0,14 € / Min. aus dem dt. Festnetz)
www.allpresan.de

FOOT FOAM CREAM INTENSIVE THERAPY



Allpresan®
DIABETIC

Designed to meet the specific needs of dry foot skin in diabetes mellitus.

What Allpresan® diabetic Foot Foam Cream is and what it is used for?

Allpresan® diabetic is a medicinal foot foam cream for the intensive treatment of dry skin in diabetes mellitus.

Why is it important that you care for your feet if you have diabetes?

As a result of your diabetes, your skin has a reduced capacity to store water. It is therefore mostly very dry and is readily susceptible to superficial cracks. It requires special medical treatment so that it can fulfil its protective function. For this reason, early therapy with moisturisers that strengthen the skin's barrier function is extremely important, optimally in consultation with your treating doctor and chiropodist.

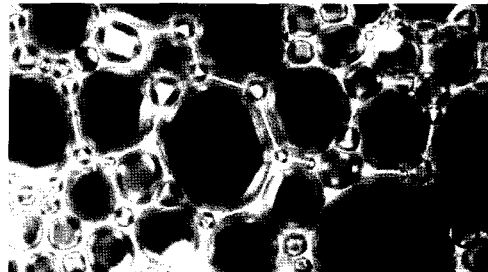
How does Allpresan® diabetic Foot Foam Cream work?

Allpresan® diabetic Foot Foam Cream compensates for the loss of fluid and grease caused by diabetes, thereby strengthening the skin's barrier function. The healing process is promoted by regular use. In addition, itching and skin tension are reduced and hyperkeratosis (hard skin) is reduced.

What does Allpresan® diabetic Foot Foam Cream Intensive Therapy contain?

The effectiveness of Allpresan® diabetic Foot Foam Cream is based on its special foam cream technology, whose physical mechanism of action has been supplemented by a special moisturising complex, consisting of urea, Pentavitin® and provitamin B5. Fragrance, colourings and preservatives have not been used in favour of a particularly good tolerance. The product does not contain any milk components or animal-based ingredients.

Composition: purified water, urea, Pentavitin®, provitamin B5, stearic acid, lipids, emulsifying agents, propylene glycol, glycerine, allantoin, undecanol, sodium lauroyl sarcosinate, cetostearyl alcohol (propellant: propane/butane). * Pentavitin® made by Pentapharm Ltd.



Allpresan® foam cream technology strengthens the skin's barrier function, whilst at the same time providing a very high level of user comfort. After application, the patented and hence unique foam cream formula forms a two-dimensional network on the skin, which protects the skin from external influences without impairing natural skin function.

How to use Allpresan® diabetic Foot Foam Cream Intensive Therapy:

Apply a hazelnut or walnut-sized amount onto the skin of the foot twice daily. Allpresan® diabetic Foot Foam Cream for the intensive treatment of dry skin in diabetes mellitus is also suitable for use in the area between the toes. Shake the container well each time before use and hold the container upright when spraying (not upside-down!). Do not use Allpresan® diabetic Foot Foam Cream in the region of the eyes and mucous membranes, or on open wounds and burns. For external use only.