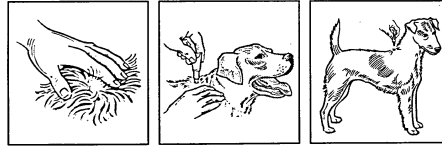




## Für Tiere: Hunde

Wirkstoff: Imidacloprid

teilen, bis die Haut sichtbar wird. Dann Advantage® durch mehrmaliges Ausdrücken der Pipette direkt auf die Haut auftragen. Die Pipette dabei senkrecht nach unten halten.



Advantage® schmeckt bitter. Daher kann das Ablecken der Applikationsstelle unmittelbar nach Auftragung der Lösung beim Hund Speicheln verursachen. Dies ist kein Zeichen einer Vergiftung und klingt nach einigen Minuten ohne Behandlung wieder ab. Die korrekte Auftragung der Lösung direkt auf die Haut kann das Ablecken der Auftragsstelle durch den Hund verhindern. Advantage® soll nur auf gesunde Hautpartien aufgetragen werden. Der Tierhalter soll darauf achten, daß sich frisch behandelte Tiere nicht gegenseitig an der Auftragsstelle lecken. Das Schlüpfen von Flöhen in der Umgebung mit nachfolgender Reinfestation des Hundes kann für mindestens 6 Wochen nach Behandlungsbeginn andauern. Um auch diese Flöhe zu erfassen, können in Abhängigkeit vom Flohdruck in der Umgebung des Tieres Wiederholungsbehandlungen mit Advantage® notwendig sein. Zur Unterstützung der Therapie wird empfohlen, auch das Lager der Tiere und die direkte Umgebung mit einem Präparat gegen adulte Flöhe und deren Entwicklungsstadien zu behandeln. Nasswerden des Hundes, z. B. nach Schwimmen oder heftigem Regen, beeinträchtigt die Wirksamkeit von Advantage® nicht. Bei häufigem Schwimmen oder nach dem Champoonieren kann allerdings, in Abhängigkeit vom Flohdruck in der Umgebung des Tieres, eine Wiederholung der Behandlung notwendig werden. Diese jedoch nicht häufiger als in wöchentlichen Abständen vornehmen.

### Hinweise für den Fall der Überdosierung

Weder Einzeldosen von bis zu 200 mg/kg Körpergewicht (entsprechend der 8-fachen therapeutischen Dosis) noch tägliche Verabreichung von 100 mg/kg Körpergewicht über 5 Tage oder wöchentliche Behandlung mit der 5-fachen empfohlenen Höchstdosis über 8 Wochen erbrachten Symptome klinischer Unverträglichkeit. Das Auftreten von Vergiftungserscheinungen nach unbeabsichtigter oraler Aufnahme des Arzneimittels beim Tier ist unwahrscheinlich. In diesem Fall sollte eine symptomatische Therapie unter tierärztlicher Aufsicht erfolgen. Ein spezifisches Antidot ist nicht bekannt, jedoch kann die Verabreichung von Aktivkohle günstig sein.

### Nebenwirkungen

Advantage® schmeckt bitter. Daher kann das Ablecken der Applikationsstelle unmittelbar nach Auftragung der Lösung beim Hund Speicheln verursachen. Dies ist kein Zeichen einer Vergiftung und klingt nach einigen Minuten ohne Behandlung wieder ab. Falls Sie eine Nebenwirkung bei Ihrem Tier feststellen, die nicht in der Packungsbeilage aufgeführt ist, teilen Sie diese Ihrem Tierarzt oder Apotheker mit.

### Wartezeit

Arzneimittel nicht bei Tieren anwenden, die der Gewinnung von Lebensmitteln dienen.

### Hinweis

Arzneimittel nach Ablauf des auf der Pipette (Tube) und Faltschachtel angegebenen Verfalldatums nicht mehr anwenden.

### Aufbewahrungs- und Lagerungshinweise

Von Nahrungsmitteln, Getränken und Futtermitteln getrennt aufbewahren!

### Besondere Vorsichtsmaßnahmen für die Beseitigung von nicht verwendeten Arzneimitteln oder sonstige besondere Vorsichtsmaßnahmen, um die Gefahren für die Umwelt zu vermeiden

Nach Gebrauch die Kappe wieder auf die Pipette (Tube) stecken. Nicht aufgebrauchte Tierarzneimittel sind vorzugsweise bei Schadstoffsammelstellen abzugeben. Bei gemeinsamer Entsorgung mit dem Hausmüll ist sicherzustellen, dass kein mißbräuchlicher Zugriff auf diese Abfälle erfolgen kann. Tierarzneimittel dürfen nicht mit dem Abwasser bzw. über die Kanalisation entsorgt werden.

### Datum der Fassung der Packungsbeilage

Stand: Januar 2004

Das Lösungsmittel in Advantage® kann verschiedene Materialien (z.B. auch Kunststoffe, Leder, Stoffe oder lackierte Oberflächen) angreifen. Kontakt des Produktes oder der noch feuchten Auftragsstelle(n) mit solchen Materialien vermeiden. Neuere Studien haben gezeigt, daß Imidacloprid neben seiner adultiziden Flohvirksamkeit auch eine Wirksamkeit gegen Flohlarven in der Umgebung des behandelten Tieres besitzt. Flohlarven in der Umgebung des Tieres werden abgetötet, wenn sie mit einem behandelten Tier in Kontakt kommen.

### Zusammensetzung

1 Pipette (Tube) mit 2,5 ml Lösung enthält:  
Arzneilich wirksamer Bestandteil:  
Imidacloprid.....250 mg  
Wirksamer Bestandteil:  
Butylhydroxytoluol.....2,5 mg

### Darreichungsform und Inhalt

Lösung zur Anwendung auf der Haut.  
Packung mit 4 Pipetten (Tuben) mit jeweils 2,5 ml Lösung

### Stoff- oder Indikationsgruppe

Antiparasitikum gegen Flöhe bei Hunden.

### Pharmazeutischer Unternehmer

Bayer Vital GmbH  
D-51368 Leverkusen, Deutschland  
www.bayervital.de

### Anwendungsgebiete

Zur Vorbeugung und Behandlung des Flohbefalls bei Hunden über 10 kg bis 25 kg Körpergewicht. Bei Hunden bis 10 kg und über 25 kg Körpergewicht ist das der Gewichtsklasse entsprechende Advantage® Tierarzneimittel für Hunde zu verwenden. Innerhalb von 24 Stunden nach der Anwendung von Advantage® werden die auf dem Hund befindlichen Flöhe abgetötet. Die einmalige Behandlung wirkt 4 Wochen lang gegen Flöhe. Das Mittel kann als Teil der Behandlungsstrategie bei allergischer Flohdermatitis verwendet werden.

### Gegenanzeigen

Unter 8 Wochen alte Saugwelpen nicht behandeln.

### Vorsichtsmaßnahmen für die Anwendung

Augen- und Schleimhautkontakt beim Tier vermeiden. Der Tierhalter soll darauf achten, daß sich frisch behandelte Tiere nicht gegenseitig an der Auftragsstelle lecken. Nach Gebrauch Hände sorgfältig waschen. Auftretende Arzneimittelreste auf der Haut des Anwenders mit Wasser und Seife entfernen. Personen mit bekannter Hautüberempfindlichkeit können bei Hautkontakt besonders empfindlich auf das Produkt reagieren. Augen- und Schleimhautkontakt vermeiden. Bei unbeabsichtigtem Augenkontakt sorgfältig mit Wasser ausspülen. Bei persistierender Haut- oder Augenreizung oder bei unbeabsichtigtem Verschlucken der Lösung ist ein Arzt zu konsultieren. Während der Anwendung nicht essen, trinken oder rauchen.

### Wechselwirkungen mit anderen Mitteln

Nach gleichzeitiger Gabe von Advantage® in der doppelten therapeutischen Dosierung mit folgenden in der Veterinärmedizin gebräuchlichen Arzneistoffen wurden keine Anzeichen klinischer Unverträglichkeit beobachtet: Fenthion, Lufenuron, Milbemycin, Febantel, Pyrantel und Praziquantel. Die Verträglichkeit von Advantage® unter Feldbedingungen mit einer Reihe von weiteren Routinetherapien, einschließlich Vakzinierung, konnte ebenfalls gezeigt werden.

### Warnhinweise

Es sind keine besonderen Warnhinweise für die Zieltierart erforderlich.

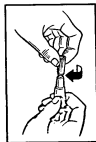
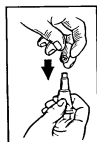
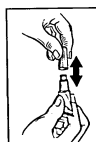
### Dosierungsanleitung, Art und Dauer der Anwendung

Die Behandlung mit Advantage® erfolgt nach folgendem Dosierungsschema:

Hund (kg/KGW)	Arzneimittel	Anzahl Pipetten	Dosis (mg/kg KGW)
über 10 bis 25 kg	Advantage® 250 für Hunde	1 x 2,5 ml	10-25
Hunde mit einem Körpergewicht von bis 4 kg erhalten eine Pipette Advantage® 40 für Hunde (1 Pipette zu 0,4 ml).			
Hunde mit einem Körpergewicht von über 4 bis 10 kg erhalten eine Pipette Advantage® 100 für Hunde (1 Pipette zu 1,0 ml).			
Hunde mit einem Körpergewicht von über 25 bis 40 kg erhalten eine Pipette Advantage® 400 für Hunde (1 Pipette zu je 4,0 ml).			
Hunde mit einem Körpergewicht von über 40 kg erhalten zwei Pipetten Advantage® 400 für Hunde (2 Pipetten zu je 4,0 ml).			

### Anwendung auf der Haut.

Eine Pipette aus der Packung entnehmen. Die kindersichere Verschlusskappe abziehen, umgekehrt aufdrücken und unter Drehen wieder abziehen. Die Pipette dabei senkrecht nach oben halten.



Dem Hund am besten in stehender Position mit zwei Fingern das Fell zwischen den Schulterblättern so weit auseinander-





## Für Tiere/Hunde

Wirkstoff: Imidacloprid

### Bezeichnung des Tierarzneimittels

Advantage® 250 mg - Lösung zum Auftragen auf die Haut für Hunde.

**Arzneilich wirksamer Bestandteil und sonstige Bestandteile**  
Eine Pipette mit 2,5 ml Lösung enthält 250 mg Imidacloprid.

**Sonstige Bestandteile**  
2,5 mg Butylhydroxytoluol.

**Name/Firma und Anschrift des Zulassungsinhabers und, wenn unterschiedlich, des Herstellers, der für die Chargenfreigabe im EWR verantwortlich ist**

**Zulassungsinhaber:**  
Bayer Austria GmbH, Lerchenfelder Gürtel 9-11, A-1164 Wien  
**Hersteller für die Chargenfreigabe:**  
Bayer HealthCare AG, D-51368 Leverkusen, Bayerwerk

**Zieltierart**  
Hund

### Anwendungsgebiete

Zur Vorbeugung und Behandlung des Flohbefalls bei Hunden über 10 kg bis 25 kg Körpergewicht. Bei Hunden bis 10 kg und über 25 kg Körpergewicht ist die jeweils geeignete Formulierung von Advantage® zu verwenden.

Die auf dem Hund befindlichen Flöhe werden im Zuge der Behandlung innerhalb eines Tages abgetötet. Eine einmalige Behandlung beugt weiterem Flohbefall 4 Wochen lang vor. Das Mittel kann als ein Teil der Behandlung bei durch Flohstiche ausgelöster allergischer Hautentzündung vom Tierarzt verordnet werden.

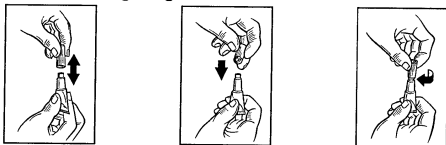
### Dosierungsanleitung

Die Behandlung mit Advantage® erfolgt, soweit nicht anders verordnet, nach folgendem Dosierungsschema:

Hund (kg/KGW)	Arzneimittel	Anzahl Pipetten	Dosis (mg/kg KGW)
über 10 bis 25 kg	Advantage® 250 für Hunde	1 x 2,5 ml	10-25
Hunde mit einem Körpergewicht bis 4 kg erhalten eine Pipette Advantage® 40 für Hunde (1 Pipette zu 0,4 ml).			
Hunde mit einem Körpergewicht über 4 bis 10 kg erhalten eine Pipette Advantage® 100 für Hunde (1 Pipette zu 1,0 ml).			
Hunde mit einem Körpergewicht über 10 bis 25 kg erhalten eine Pipette Advantage® 250 für Hunde (1 Pipette zu 2,5 ml).			
Hunde mit einem Körpergewicht über 25 bis 40 kg erhalten zwei Pipetten Advantage® 400 für Hunde (2 Pipetten zu je 4,0 ml).			
Hunde mit einem Körpergewicht über 40 kg erhalten zwei Pipetten Advantage® 400 für Hunde (2 Pipetten zu je 4,0 ml).			

### Art der Anwendung

Advantage® ist eine Lösung zum Auftragen auf die Haut. Pipette aus der Packung entnehmen. Die Pipette senkrecht nach oben halten, die Verschlusskappe drehen und abziehen. Mit der umgekehrt aufgedrückten Verschlusskappe wird die Versiegelung unter Drehen entfernt.



Dem Hund, am besten in stehender Position, mit zwei Fingern das Fell zwischen den Schulterblättern so weit auseinanderteilen, bis die Haut sichtbar wird. Die Spitze der Pipette auf die Haut aufsetzen und mehrmals ausdrücken, um den Inhalt direkt auf die Haut aufzutragen. Die Pipette dabei senkrecht nach unten halten.



Ein korrektes Auftragen trägt dazu bei, das Ablecken des Tierarzneimittels durch den Hund zu verhindern.

### Hinweise für die richtige Anwendung

Advantage® sollte nur auf gesunde Hautstellen aufgetragen werden. Es ist zu verhindern, dass sich frisch behandelte Tiere gegenseitig belecken.

Das Schlüpfen von Flöhen in der Umgebung mit nachfolgender Wiederbesiedelung des Hundes kann für mindestens 6 Wochen nach Behandlungsbeginn andauern. Um auch diese Flöhe zu erfassen, können in Abhängigkeit von der Menge an Flöhen in der Umgebung des Tieres Wiederholungsbehandlungen mit Advantage® notwendig sein. Zur Unterstützung der Therapie wird empfohlen, auch das

Lager der Tiere und die direkte Umgebung mit einem Insektizid oder Insektenentwicklungshemmer zu behandeln.

Neuere Studien haben gezeigt, dass Imidacloprid neben seiner Wirksamkeit gegen Flöhe auch eine Wirksamkeit gegen Flohlarven in der Umgebung des behandelten Tieres besitzt. Flohlarven in der Umgebung werden abgetötet, wenn sie mit dem behandelten Tier in Kontakt kommen.

Nasswerden des Hundes, z. B. nach Schwimmen oder heftigem Regen, beeinträchtigt die Wirksamkeit von Advantage® nicht. Bei häufigem Schwimmen oder nach dem Schampoonieren kann allerdings, in Abhängigkeit von der Menge an Flöhen in der Umgebung des Tieres, eine Wiederholung der Behandlung notwendig werden. Diese jedoch nicht häufiger als in wöchentlichen Abständen vornehmen.

### Gegenanzeigen

Unter 8 Wochen alte Saugwelpen dürfen nicht behandelt werden.

### Nebenwirkungen

Advantage® hat einen bitteren Geschmack. Daher kann das Ablecken der Applikationsstelle unmittelbar nach Auftragen der Lösung beim Hund Speicheln verursachen. Dies ist kein Zeichen einer Vergiftung und klingt nach einigen Minuten ohne Behandlung wieder ab.

Sollten Sie andere Nebenwirkungen feststellen, informieren Sie bitte Ihren Tierarzt.

### Wartezeit

Nicht zutreffend.

### Besondere Lagerungshinweise

Arzneimittel außer Reich- und Sichtweite von Kindern aufbewahren.

Von Nahrungsmitteln, Getränken und Futtermitteln getrennt aufbewahren.

Sie dürfen das Arzneimittel dem auf der Pipette (Tube) und Faltschachtel angegebenen Ablaufdatum nicht mehr verwenden.

### Besondere Warnhinweise

Nur für den äußerlichen Gebrauch bei Hunden bestimmt.

### Für den Anwender:

Augen- und Schleimhautkontakt beim Tier vermeiden. Sie sollten darauf achten, dass sich frisch behandelte Tiere nicht gegenseitig an der Auftragsstelle lecken.

Nach Gebrauch Hände sorgfältig waschen. Gegebenenfalls auftretende Arzneimittelreste auf der Haut des Anwenders mit Wasser und Seife entfernen.

Augen- und Schleimhautkontakt vermeiden. Bei unbeabsichtigtem Augenkontakt sorgfältig mit Wasser ausspülen. Bei fortdauernder Haut- oder Augenreizung oder nach unbeabsichtigtem Verschlucken sollte ein Arzt konsultiert werden.

Personen mit bekannter Hautüberempfindlichkeit können bei Hautkontakt besonders empfindlich auf das Produkt reagieren.

Während der Anwendung nicht essen, trinken oder rauchen.

### Besondere Vorsichtsmaßnahmen für die Entsorgung von nicht verwendeten Arzneimitteln oder Abfallmaterialien, sofern erforderlich

Leere Packungen können mit dem Hausmüll entsorgt werden. Bitte bringen Sie abgelaufene oder nicht vollständig entleerte Packungen zu einer Problemstoffsammelstelle oder geben Sie diese Ihrem Tierarzt zurück!

### Genehmigungsdatum der Packungsbeilage

21. Februar 2005

### Weitere Angaben

Z.Nr.: 8-00324

Packungsgrößen: Blisterpackung mit 2 Pipetten  
Blisterpackung mit 3 Pipetten  
Blisterpackung mit 4 Pipetten  
Blisterpackung mit 6 Pipetten

Es werden möglicherweise nicht alle Packungsgrößen in Verkehr gebracht.

Das Lösungsmittel in Advantage® kann verschiedene Materialien (z. B. Kunststoffe, Leder, Stoffe oder lackierte Oberflächen) angreifen. Kontakt des Produktes oder der noch feuchten Auftragsstelle(n) mit solchen Materialien vermeiden.

Falls weitere Informationen über das Tierarzneimittel gewünscht werden, setzen Sie sich bitte mit dem örtlichen Vertreter des Zulassungsinhabers in Verbindung.



Bayer HealthCare