

4. Szczoteczkec Single nalży prowadzić delikatnym wprowadzającym i wyprowadzającym ruchem wzdłuż bruzdy międzyczębowej.
5. Proszec utrzymywać włosie szczoteczki prostopadle do powierzchni czyszczonego zęba.
6. Ruch czyszczący rozpoczety po jednej stronie zęba, powinien być zakończony po drugiej jego stronie.
7. Kolejnym krokiem jest rozpoczęcie czyszczenia po wewnętrznej stronie zęba.
8. Dzieciśla należy dotykać z wyciuciem i czyścić każdy zab po kolei według takiej samej zasady jak zewnętrzna strona zębów.
9. Czyszczenie zostaje zakończone po przeciwnej stronie zębów w stosunku do strony rozpoczęcia czyszczenia.

#### SE Rengöringsanvisning

Følg den første animerede instruktion i korrekt brug af tandbørste, tandtråd og mellemrumsbørste. Produceret i overensstemmelse med viden fra iTOP  
Lær mere om iTOP på [www.curaprox.com](http://www.curaprox.com).

1. Hold CURAPROX Single børsten i den rigtige vinkel på tanden, så børstens yderkant kan føres forsigtigt ned til tandkødsranden.
2. Hold singlebørsten skråt mod gummerne.
3. Børstens ydre kant føres forsigtigt ned til tandkødsranden.
4. Singlebørsten føres langsomt langs tandkødsranden i fine små bevægelser op og ned.
5. Børsten skal altid holdes i vertikalt mod den tand du renses.
6. Bevægelsen starter i den ene side på forsiden af tanden og ender på modsat side af samme tand.
7. Fortsæt med at rense fladen ind imod mundhulen.
8. Føl dig forsigtigt frem langs tandkødsranden og rens tanden på samme måde som på forsiden.
9. Bevægelsen starter igen på den ene side af tanden og slutter i den modsatte side.

#### DK Vejledning i korrekt tandbørstning

Følg den første animerede instruktion i korrekt brug af tandbørste, tandtråd og mellemrumsbørste. Produceret i overensstemmelse med viden fra iTOP  
Lær mere om iTOP på [www.curaprox.com](http://www.curaprox.com).

1. Hold CURAPROX Single børsten i den rigtige vinkel på tanden, så børstens yderkant kan føres forsigtigt ned til tandkødsranden.
2. Hold singlebørsten skråt mod gummerne.
3. Børstens ydre kant føres forsigtigt ned til tandkødsranden.
4. Singlebørsten føres langsomt langs tandkødsranden i fine små bevægelser op og ned.
5. Børsten skal altid holdes i vertikalt mod den tand du renses.
6. Bevægelsen starter i den ene side på forsiden af tanden og ender på modsat side af samme tand.
7. Fortsæt med at rense fladen ind imod mundhulen.
8. Føl dig forsigtigt frem langs tandkødsranden og rens tanden på samme måde som på forsiden.
9. Bevægelsen starter igen på den ene side af tanden og slutter i den modsatte side.

#### HU Hogyan tisztítsuk helyesen fogainkat?

Íme az első helyes fogmosásról, fogselyem és fogköztisztító kefék helyes használatáról szóló animációs gyakorlati útmutató. A bemutató az iTOP alapelveire épül.

További információért látogassa meg a [www.curaprox.com](http://www.curaprox.com) weboldalt.

1. Tegye a CURAPROX Single egycsomós fogkefét megfelelő szögben a foghoz úgy, hogy a kefe külsőszéle érintse az ínyszélt.
2. Amikor a fogfelszín oldalát tisztítja, akkor az egycsomós fogkefét tartsa ferdén.
3. A kefe szélét nagyon óvatosan érintse ínyszélhez.
4. Lassan vezesse végig az egycsomós kefét az ínyszél mentén nagyon finom lefelé seprő mozdulatokkal.
5. Tisztítás közben a fogkefe legyen mindig mero D Őleges a fogra.

6. A tisztítást kezdje a külső fogfelszín egyik szélén, és félkörívet leírva fejezze be a fog másik szélén.
7. Folytassa a belső fogfelszín tisztításával.
8. Az ínyszél mentén óvatosan haladva, a külső felszínhez hasonló módon tisztítsa meg a belső fogfelszínét.
9. A belső fogfelszín tisztításakor szintén a fog egyik szélétől induljon és félkörívet leírva fejezze be a másik szélén.

#### ES Instrucciones para la limpieza

Siga las instrucciones científicas de CURAPROX para el uso correcto de cepillos dentales, hilo dental y cepillos interdientales. Desarrollado según el entendimiento de iTOP.  
Infórmese en [www.curaprox.com](http://www.curaprox.com).

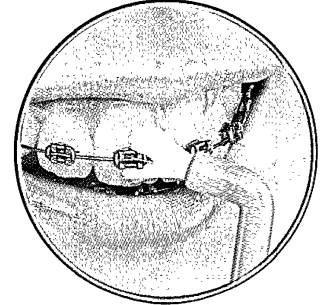
1. Posicione el cepillo CURAPROX «single» en el ángulo correcto contra el diente, de forma que el borde exterior de las cerdas pueda ser fácil y suavemente introducido en la línea de la encía.
2. Coloque el cepillo CURAPROX «single» sobre una cara del diente en un ángulo oblicuo.
3. Aplique el borde exterior del cepillo suavemente en la línea de la encía.
4. Pase el cepillo «single» con un suave movimiento vibratorio a lo largo de la línea de la encía.
5. Sostenga en todo momento el cepillo de forma perpendicular a la cara del diente que se limpia.
6. El giro iniciado en una cara del diente se finaliza en la cara opuesta.
7. Coloque a continuación el cepillo «single» sobre la cara interior del diente.
8. Toque la encía cuidadosamente y limpie el diente siguiendo el método empleado en la cara anterior.
9. El giro se finaliza en la cara opuesta del diente.

# CURAPROX®

SWISS PREMIUM ORAL CARE

CS 1009 «single»

soft – 9 mm



«single»

1009  
CS

CURADEN SWISS  
LEADING ORAL CARE PEOPLE

CS1009-0408-73314001



7 612412 910094

#### International Headquarters:

CH-6011 Kriens: Curaden AG, Postfach 1063, info@curaden.ch

#### Local Headquarters:

DE-76297 Stutensee: Curaden AG (Schweiz), Industriestrasse 4  
IT-21047 Saronno: Curaden Healthcare, Via B. Lanino, 42  
GB-Kimbolton, Cambs, PE 28 0NJ:

Curaprox UK, Unit 11 Harvard Industrial Estate  
AUS-5061 Hyde Park SA: Curaden Swiss, 32 Commercial Road  
SK-82107 Bratislava: Curaden Slovakia s.r.o., Dvojkríz'na 47  
CZ-130 00 Praha 3: Curaden EEC s.r.o., Bořivojova 35/878

SI-2204 Miklavžna Dr. p.: Flegis, d.o.o., UL Mlad. brig. 54  
(uvoznik), dobavitelj: Curaden AG, CH, izdelek: zobna šč.  
DK-7100 Vejle: Curaden Scandic ApS, Havneparken 2

HU-1027 Budapest: Sager Dental Kft., Fekete Sas utca 2  
PL-50032 Wrocław: Indent, ul. G. Zapolskiej 1/201

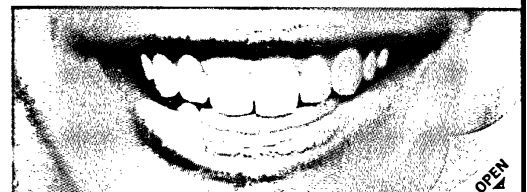
ES-46004 Valencia: Curaden Swiss S.L., C/Pizarro 21-4  
SE-311 23 Falkenberg: UNIDENT, Box 229

BG-1421 София: Булдент БУЛДЕНТ ООД, кв. Лозенец,  
ул. Милин камък, тел: (02)8652707

CS 1009 YUMUŞAK DİŞFIRÇASI

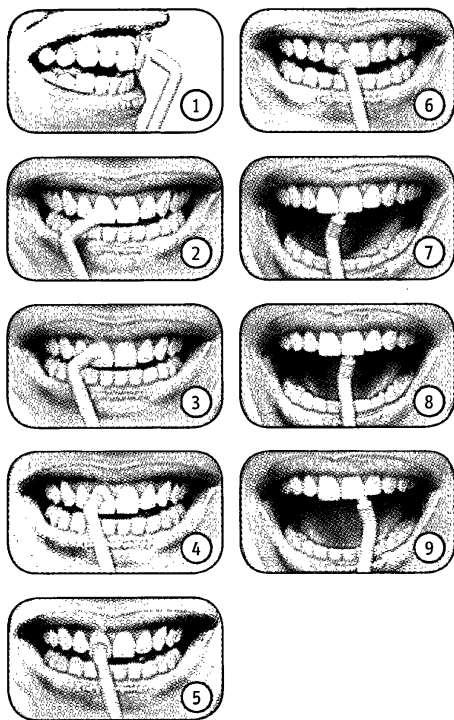
[www.curaprox.com](http://www.curaprox.com)

Made of / composée de CUREN® filaments 0,15 mm



OPEN

## CURAPROX® CS 1009



### CH DE Reinigungsanleitung

Lassen Sie sich unter der ersten animierten, wissenschaftlichen Anleitung von CURAPROX zum korrekten Gebrauch von Zahnbürsten, Zahnseide und Interdentalraumbürsten instruieren. Hergestellt nach den Erkenntnissen von iTOP. Erfahren Sie mehr unter: [www.curaprox.com](http://www.curaprox.com).

1. Setzen Sie die CURAPROX Single-Bürste im richtigen Winkel auf dem Zahn an, sodass die Aussenkante des Borstenbüschels sehr leicht und gefühlvoll in die Zahnfleischfurchung eingeführt werden kann.
2. Die CURAPROX Single-Bürste wird auf einer Seite des Zahnes deutlich schräg angesetzt.
3. Führen Sie die Aussenkante des Borstenbüschels mit Gefühl in die Zahnfleischfurchung ein.
4. Die Single-Bürste wird mit einer feinen Rüttelbewegung der Zahnfleischfurchung entlang geführt.
5. Halten Sie das Borstenbüschel immer senkrecht zur Zahnfläche, die gerade gereinigt wird.
6. Der Schwenk, der an einer Seite des Zahnes begonnen hat, wird auf der gegenüber liegenden Seite beendet.
7. Setzen Sie nun die Single-Bürste auf der Innenseite des Zahnes an.
8. Berühren Sie das Zahnfleisch mit Gefühl und reinigen Sie den Zahn nach dem gleichen Prinzip wie auf seiner Vorderseite.
9. Der Schwenk wird am anderen Ende des Zahnes beendet.

### CH CA Instructions de nettoyage des dents

Pour l'utilisation correcte des brosses à dents, du fil dentaire et des brossettes interdentaires, laissez-vous guider par les premières instructions scientifiques animées de CURAPROX. Réalisé conformément aux connaissances iTOP. Pour en savoir plus, consultez [www.curaprox.com](http://www.curaprox.com)

1. Placez la brosse CURAPROX Single sur la dent, dans l'angle correct, de façon à faire pénétrer très légèrement et en douceur le bord externe des poils dans le pli de la gencive.
2. La brosse CURAPROX Single est placée bien inclinée sur un côté de la dent.
3. Faites pénétrer en douceur le bord externe des poils dans le pli de la gencive.
4. On fait glisser la brosse Single le long du bord de la gencive avec de légers mouvements rapides de haut en bas et de bas en haut.

5. Maintenez toujours la brosse verticalement sur la dentaire que vous êtes en train de nettoyer.
6. Le mouvement de rotation commencé sur un côté de la dent se termine sur le côté opposé.
7. Placez la brosse Single sur la partie interne de la dent.
8. Tout en ménageant la gencive avec délicatesse, nettoyez la dent selon le même principe que pour la partie externe.
9. Le mouvement de rotation se termine à l'autre extrémité de la dent.

### CH IT Come pulire i Tuoi denti correttamente

Osserva la sequenza fotografica delle istruzioni pratiche, per un corretto uso dello spazzolino, del filo interdentale e dello scovolino.

Visita il sito [www.curaprox.com](http://www.curaprox.com) per più informazioni.

1. Tieni lo spazzolino monociuffo con la giusta angolazione sul dente. Il bordo esterno dello spazzolino deve essere inserito con attenzione nel solco gengivale.
2. Tieni lo spazzolino monociuffo correttamente angolato contro le gengive.
3. Inserisci il bordo esterno dello spazzolino con molta attenzione nel solco gengivale.
4. Lo spazzolino monociuffo è guidato lentamente lungo il solco gengivale con un movimento delicato dall'alto verso il basso.
5. Lo spazzolino deve essere sempre in posizione verticale rispetto al dente che si sta pulendo.
6. Il movimento ondulatorio che comincia da un lato del dente finirà dall'altro lato dello stesso dente.
7. Continua pulendo la superficie linguale.
8. Segui con attenzione il solco gengivale e pulisci il dente secondo il lato frontale.
9. Il movimento ondulatorio finirà dall'altra parte del dente.

### GB AUS CA How to clean my teeth properly

Join the first animated, practical instruction for the correct use of toothbrush, floss and interdental brush. Designed according to the findings of iTOP.

Visit [www.curaprox.com](http://www.curaprox.com) for more information.

1. Hold your CURAPROX Single Brush at the right angle to your tooth, leading the outer edge of the bristle field carefully against the gum line.
2. Hold your Single Brush at a sloping angle after moving sideways.
3. Insert the outer edge of the brush very carefully against the gum line.
4. Slowly guide your Single Brush along the gum line with very fine jolting vertical movements.
5. At all times the bristle field must be kept in a vertical position against the tooth you are cleaning.
6. The cleaning action should start on the front-side on one of the sides of your tooth and finish on the opposite side of the same tooth.
7. Continue cleaning the tooth on the inside and clean the entire lingual surface.
8. Carefully feel your way along the gum line on the inside and clean your tooth according to the front-side.
9. The cleaning action inside will again start on one of the sides of your tooth and finish on the opposite side of the same tooth.

### SK Ako si čistiť zuby správne?

Pozrite si našu webstránku a na nej prvý praktický animovaný návod na správne používanie zubnej kefy, zubnej nite a medzizubnej kefy. Je vytvorený na základe postupov iTOP (individuálny tréning orálnej prevencie).

Navštívte domovskú stránku [www.curaprox.com](http://www.curaprox.com) a naučte sa, ako si zachovať svieži dych, zdravé d'asná a zuby bez povlaku a škvrn.

1. Držte hlavičku kefy CURAPROX Single v pravou uhle tak, aby sa vlákna kefy jemne dotýkali línie d'asien.
2. Držte sulkulárnu single kefku pod správnym uhlom voči d'asnam.
3. Priložte okraj hlavičky kefy veľmi opatrne na okraj línie d'asien.
4. Pomaly ved'te svoju sulkulárnu single kefku pozdĺž línie

d'asien veľmi jemnými pohybmi hore a dolu.

5. Hlavička kefy musí byť vždy vo kolmej polohe voči zubom, ktoré čistíte.
6. Čistenie začnite vždy na jednej a skončíte na druhej strane toho istého zuba.
7. Pokračujte v čistení povrchu zubov z vnútornej strany (linguálne).
8. Opatrne postupujte pozdĺž línie d'asien a čistíte zuby tak ako z prednej strany.
9. Čistenie ukončíte na opačnej strane zubného oblúka, ako ste ho začali.

### CZ Jak si správně čistit zuby

Podle prvního obrázku zkontrolujte, jestli správně u živáte zubní kartáček, dentální nit a mezizubní kartáčky. Zpracováno na základě zjištění iTOP.

Navštivte domovskou stránku [www.curaprox.com](http://www.curaprox.com) pro více informací.

1. Držte Váš CURAPROX Single kartáček v pravém úhlu na Váš zub. Vlákna kartáčku se musí opatrně dotýkat okraje dásní.
2. Držte Váš Single kartáček ve správném úhlu proti dásním.
3. Přiložte hlavičku kartáčku velmi opatrně na okraj dásní.
4. Single kartáček je pomalu veden podél okraje dásní s velmi jemnými pohyby nahoru a dolů.
5. Kartáček musí být vždy používán ve svislé poloze proti zubu, který právě čistíte.
6. Pohyb prováděný na jedné straně zuba pokračuje a končí na druhé straně stejného zuba.
7. Pokračujte v čišění vnitřních plošek zubů.
8. Dotýkejte se opatrně okraje dásní a čistíte zub jako v přední části.
9. Pohyb bude ukončen na druhé straně zuba.

### SI Navodila za čiščenje

Dovolite, da vam s prvimi animiranimi strokovnimi navodili CURAPROX predstavimo pravilno uporabo zobne ščetke, zobne nitke in medzobnih ščetek. Izdelana so na podlagi novega, individualnega pristopa k ustni higieni – iTOP.

Več informacij na [www.curaprox.com](http://www.curaprox.com).

1. Nastavite ščetko CURAPROX Single pod pravilnim kotom na zob – tako, da se zunanji rob ščetinastega snopa rahlo in nežno prilagodi robu dlesni.
2. Na eni strani zoba je ščetka CURAPROX Single nastavljen pod kotom 45 stopinj.
3. Z občutkom vpeljite zunanji rob ščetinastega snopa čisto ob rob dlesni.
4. Z rahlimi tresočimi gibi vodite ščetko CURAPROX Single vzdolž roba dlesni.
5. Ščetinast snop držite vedno navpično na zobno površino, ki jo pravkar čistite.
6. Čiščenje vedno poteka sistematično, od enega k drugemu koncu zoba.
7. Sedaj nastavite ščetko CURAPROX Single na notranjo stran zoba.
8. Z občutkom se dotikajte dlesni in očistite zob po enakem postopku kot njegovo sprednjo ploskev.
9. Tudi notranjo ploskev zob čistimo sistematično – začnemo na eni in končamo na drugi strani notranje ploskve zoba.

### PL Spósb stosowania

Zapraszamy do zapoznania się z pierwszyc, animowanyc, praktycznyc instrukcjac poprawnego u Źycia szczoteczek do zecbów, nitki i szczoteczek do czyszczenia przestrzeni miedzyczecbowych, zaprojektowanec wedlug odkryc iTOP. Zapraszamy do odwiedzenia naszej strony internetowej [www.curaprox.com](http://www.curaprox.com).

1. Proszec ustawić szczoteczek CURAPROX Single w ten sposób, aby zczeczna czecz kraweczki wlosia zostala delikatnie i z wycuciem wprowadzona do brzdyc miedzyczecbowej.
2. Szczoteczka CURAPROX Single powinna być ustawiona ukośnie w stosunku do powierzchni zecba.
3. Proszec wywodzić bardzo delikatnie zczecz kraweczki wlosia do brzdyc miedzyczecbowej.